

A black and white photograph of two women standing on a balcony. The balcony has a metal railing and a wooden floor. There are three buckets on the floor. The women are wearing winter coats and hats. In the foreground, there are bare, tangled tree branches. The background shows a building with windows and an arched doorway.

GALERIA NUMERU

NATALIA
LEDZIANOWSKA

NATALIA LEDZIANOWSKA

URODZONA 25 MARCA 1992 ROKU W TORUNIU. STUDIUJE NA WYDZIALE MALARSTWA W KRAKOWSKIEJ ASP W I INTERDYSCYPLINARNEJ PRACOWNI PROF. ZBIGNIEWA BAJKA NA V ROKU. UPRAWIA MALARSTWO, PERFORMANS, FOTOGRAFIĘ, TKANINĘ ARTYSTYCZNĄ, RYSUNEK. ZAJMUJE SIĘ KURATOROWANIEM WYSTAW.

ZORGANIZOWAŁA MIĘDZY INNYMI MIĘDZYKRAJOWĄ WYSTAWĘ "ZADYMA - BEHIND THE SMOKE" W PRZESTRZENI INDUSTRIALNEJ PRZY UL. DOLNYCH MŁYNÓW 10 W KRAKOWIE. PO RAZ DRUGI JEST STYPENDYSTKĄ REKTORA ASP W KRAKOWIE. WZIĘŁA UDZIAŁ W 12 WYSTAWACH ZBIOROWYCH W POLSCE I ZAGRANICĄ. W MAJU 2015 ROKU W DUBLINIE ODBYŁA SIĘ JEJ WYSTAWA INDYWIDUALNA ZATYTUŁOWANA "IT'S NOT DAYLIGHT". W PAŹDZIERNIKU TEGO ROKU W GALERII „ZAPIERGERY” ARTYSTKA PRZYGOTOWAŁA PERFORMANS PT. „STRUMIEŃ”. W STYCZNIU ODBYŁA SIĘ JEJ WYSTAWA RYSUNKÓW I WIDEO POŁĄCZONA Z PERFORMANSEM PT. „SMOOTH SAILING”: EKSPOZYCJA ZREALIZOWANA WSPÓLNIE Z CHARLES’EM J. DE BISTHOVENEM W GALERII WYDZIAŁU MALARSTWA ASP KRAKÓW.

ARTYSTKA O SWOJEJ TWÓRCZOŚCI:

„NA STYKU AKCEPTACJI I LĘKU, MIĘDZY CIESZENIEM SIĘ Z ŻYCIA W POSTMODERNIZMIE A BANIEM SIĘ HIPERNORMALIZACJI SŁOWEM, KTÓRE DZISIAJ NAJLEPIEJ MNIE DEFINIUJE JEST „HUŚTAWKA”. STĄD CHYBA MOJE ROZCHWIANIE, SIĘGANIE PO NIEJEDNAKOWE ŚRODKI WYRAZU. CZASEM JESTEM MALARKĄ, CZASEM PERFORMERKĄ, CZASEM SIĘ KONFRONTUJĘ, CZASEM PROJEKTUJĘ. DBAM O SWOJĄ KONDYCJĘ JAKO PONOWOCZESNEJ INTELEKTUALISTKI. WIERZĘ, ŻE JAKO KOBIETA MOGĘ STAĆ SIĘ GŁÓWNA BOHATERKĄ OTACZAJĄCEJ MNIE RZECZYWISTOŚCI. JESTEM EGOCENTRYCZNA. JEDNAK MOJĄ NAJWIĘKSZĄ AMBICJĄ JEST KONFRONTACJA Z SAMĄ SOBĄ TAK JAK ZROBIŁA TO DOLORES W „WEST WORLDZIE”. INTUICJA MI PODPOWIADA, ŻE PSYCHOLOGIA I NEUROLOGIA DOPROWADZI MNIE DO DUCHOWEGO POZNANIA, GDZIEŚ GDZIE BĘDĘ MOGŁA BYĆ SILNA I NIEEGOCENTRYCZNA - POZA SOBĄ.

OBRAZY SĄ CIĄGIEM ZDARZEŃ I UCZUĆ JAK LINIOWA NARRACJA INTERAKTYWNEJ GRY KOMPUTEROWEJ TYPU „SKYRIM”. CO PRAWDA LUBIĘ ZMIENIAĆ WĄTKI, ALE PO TO, ŻEBY PODNIEŚĆ SKILLA, ZASPOKOIĆ SWOJĄ CIEKAWOŚĆ I PORZĄDNIĆ SIĘ ZMĘCZYĆ. STĄD CIĄGOTY DO FOTOGRAFII, TKANINY, RYSUNKU.

DOBRE SOBIE RADZĘ W „TECHNIKACH MAŁO SZLACHTNYCH” UŻYWAJĄC TANICH MATERIAŁÓW. GŁÓWNY MOTYW MOICH OBRAZÓW - SIATKA - MA DWUWARTOŚCIOWĄ STRUKTURĘ. JEST JAK ZA UWAZYŁA ROSALIND KRAUSS „RADOŚNIE SCHIZOFRENICZNA”. TO TĘSKNOTA DO PORZĄDKU I JEDNOCZEŚNIE POWÓD DO ZABURZENIA SPOKOJNEGO UKŁADU. JAK AGNES MARTIN UWAZAM, ŻE MOJE KRATY SĄ EKSPRESYJNIE - ABSTRAKCYJNE, BO WIDZĘ W NICH OBCE I JEDNOCZEŚNIE WŁASNE, SPROJEKTOWANE UCZUCIA.

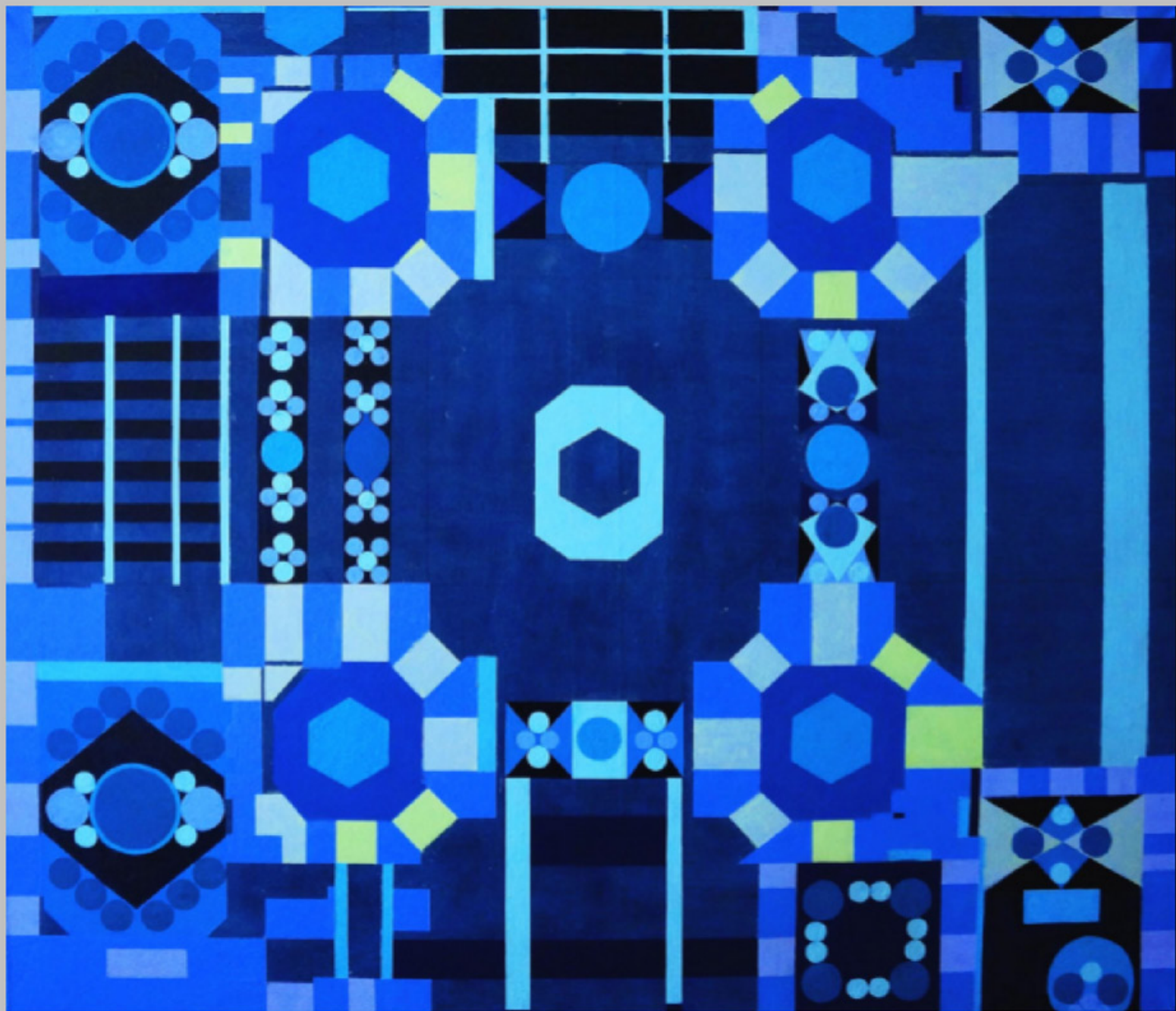
PERFORMANSY TRAKTUJĘ NIE JAKO CIĄG TYLKO JAK KRÓTKI MOMENT - KONFRONTACJĘ. SĄ ZABURZENIEM MOJEJ LINIOWOŚCI - LINKAMI, KTÓRE PRZEKIEROWUJĄ W GŁĘBSZE REJONY MOJEJ OSOBOWOŚCI. POSŁUGUJĘ SIĘ KAMPEM, ŻEBY ZA POMOCĄ GROTESKOWEJ I EFEKTOWNEJ METAFORY OTWORZYĆ ODBIORCĘ NA ZNALEZIENIEM CZEGOŚ POZA MASKĄ - CZEGOŚ AUTENTYCZNEGO."



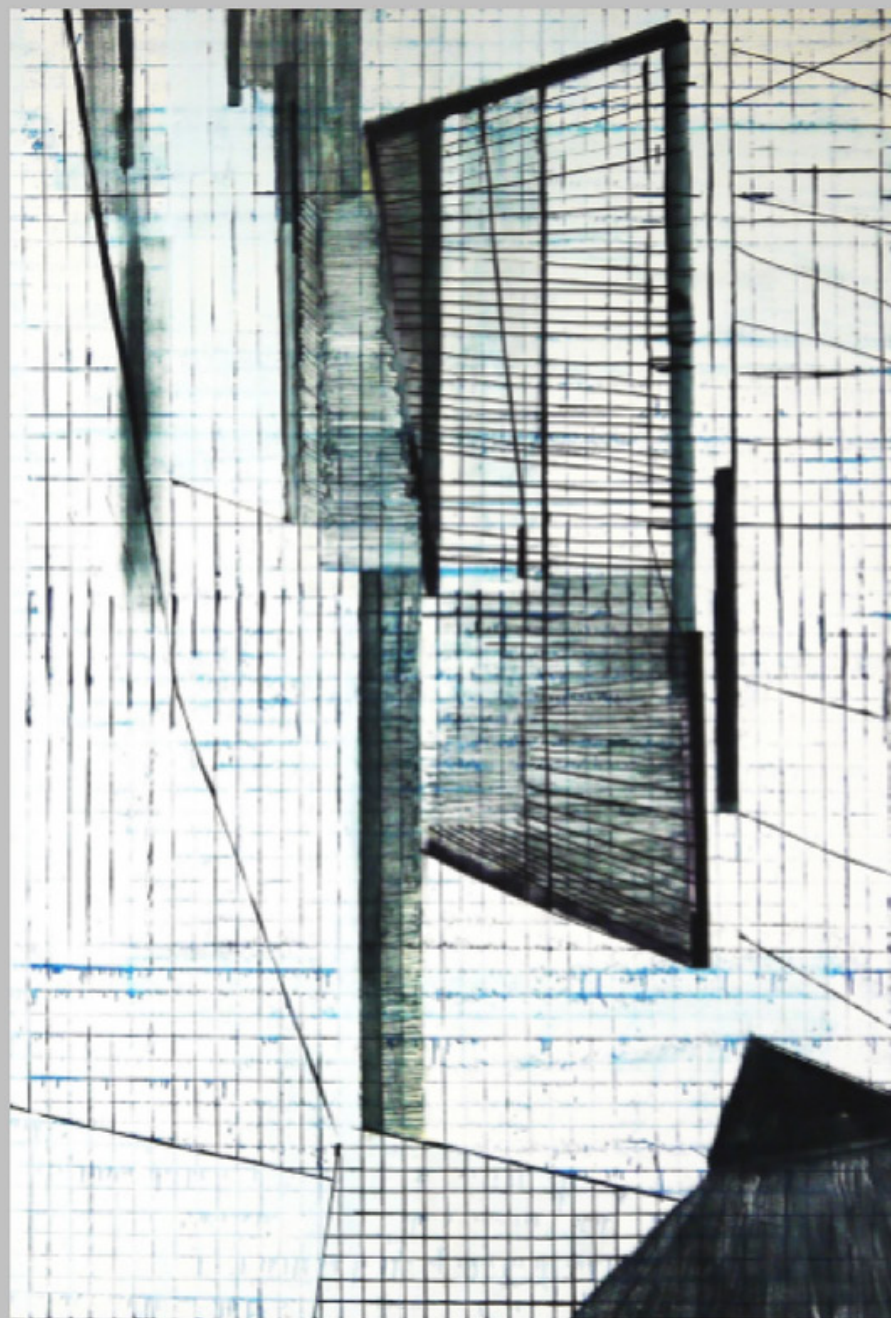
ФИКСАЦИЯ S302718, 280x210MM, 10.2016



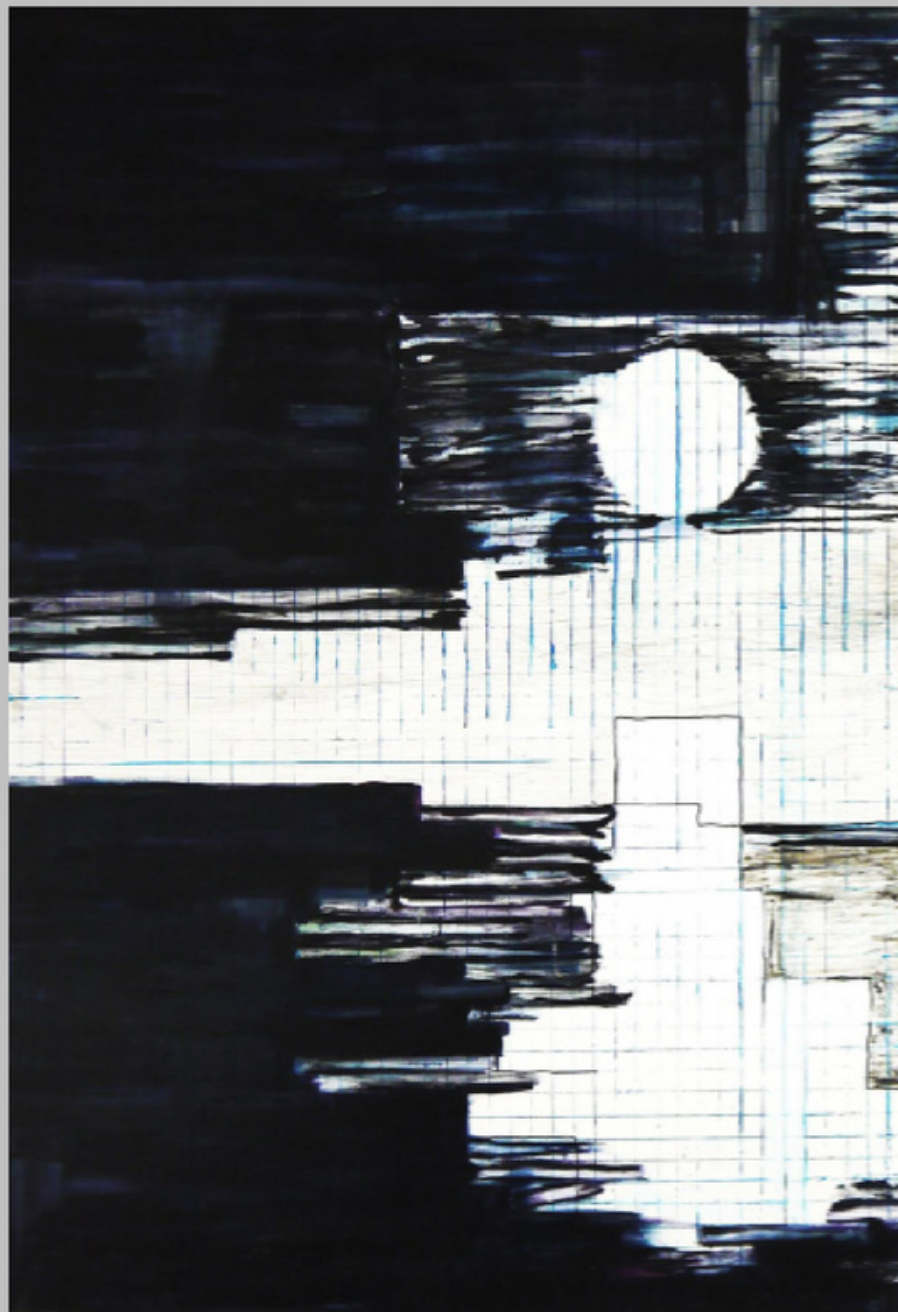
ФИКСАЦИЯ S30141413, 280x210MM, 10.2016



niebieski ogród, olej na płótnie, 130 x 90 cm, 2014



NO TITLE, OLEJ NA PŁÓTNIE, 163 X 115 CM, 2015



NO TITLE, OLEJ NA PŁÓTNIE, 163 X 115 CM, 2015



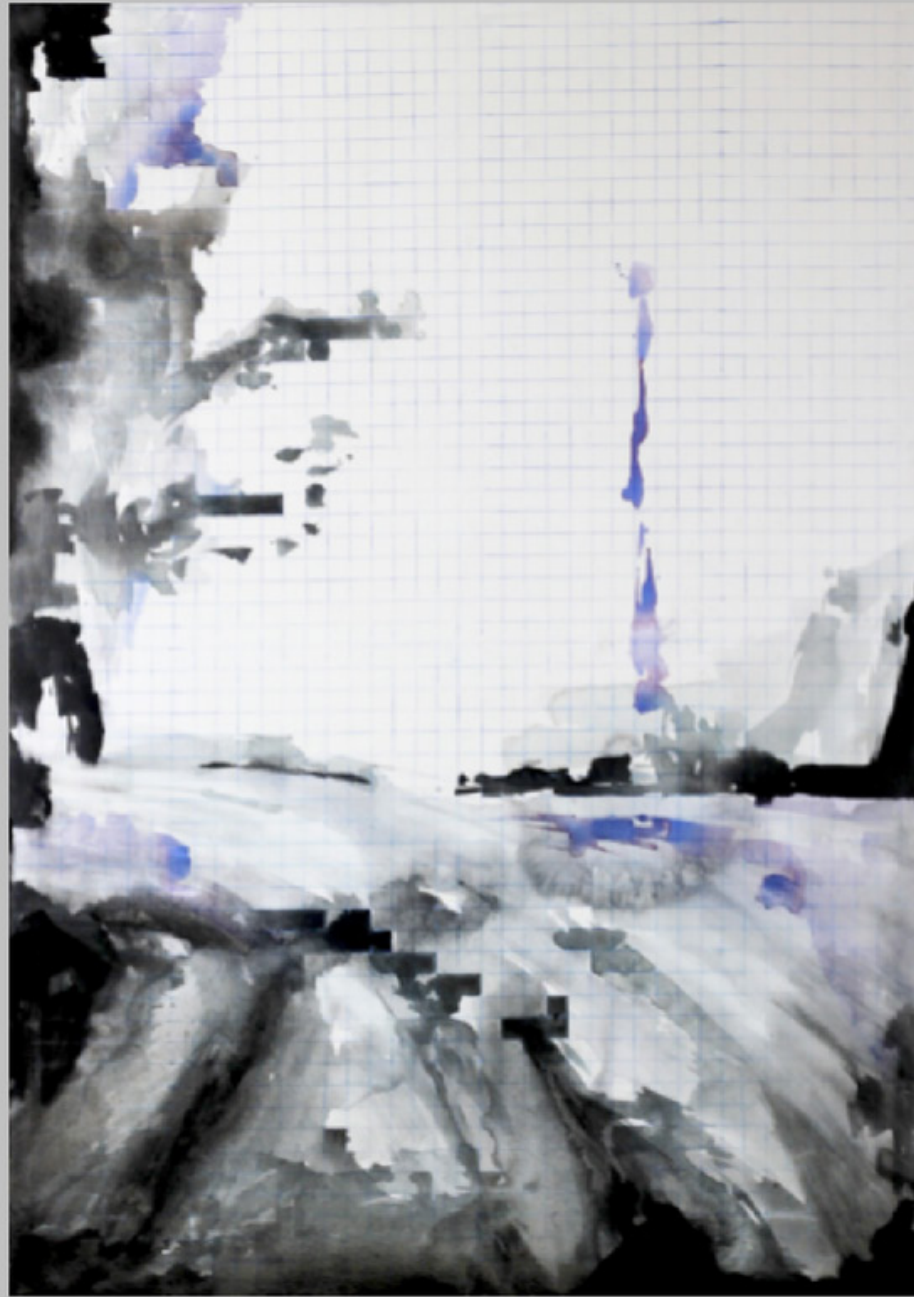
NO TITLE, TUSZ NA PŁÓTNIE, 150 x 105 CM, 2015



NO TITLE, ΔΚΡΥΛ ΝΑ ΡΛΌΤΝΙΕ, 163 x 115 CM, 2015



NO TITLE, ΔΚΡΥΛ ΝΑ ΡΛΌΤΝΙΕ, 180 X 125 CM, 2015



NO TITLE, ΔΚΡΥΛ ΝΑ ΠΛÓΤΝΙΕ , 180 X 125 CM, 2016



MAKOWSKIEGO 8/51 I, FOTOGRAFIA ANALOGOWA CZARNO-BIAŁA, 2015



NO TITLE, FOTOGRAFIA ANALOGOWA CZARNO-BIAŁA, 2015



MAKOWSKIEGO 8/51 I, FOTOGRAFIA ANALOGOWA CZARNO-BIAŁA, 2015