

Zajęcia w ramach specjalizacji pedagogicznej

Ćwiczenia:

- Emisja głosu
- Dydaktyka literatury i języka polskiego (w szkole podstawowej, w gimnazjum, w szkole ponadgimnazjalnej)

Konwersatoria:

- Kształcenie kompetencji komunikacyjnych i kulturowych w szkole gimnazjalnej i ponadgimnazjalnej
 - Literatura dla dzieci i młodzieży
- Pozaliterackie teksty kultury na lekcjach języka polskiego
 - Wielokulturowość jako kategoria edukacyjna
 - Uczeń z dysfunkcjami na lekcjach języka polskiego
- Podstawy logopedii w warsztacie nauczyciela polonisty
 - Multimedia w edukacji polonistycznej (online)

Wykłady:

- Warsztat nauczyciela polonisty w nowym systemie edukacji
- Dydaktyka języka polskiego i literatury (w szkole podstawowej, w gimnazjum, w szkole ponadgimnazjalnej)
 - Problem relacji nauczyciel - uczeń trudny we współczesnej edukacji polonistycznej

Seminaria:

- Analiza i interpretacja tekstu literackiego w szkole (seminarium licencjackie)
- Literatura, język i kultura jako przedmiot refleksji dydaktycznej (seminarium magisterskie)

Katedra Dydaktyki Literatury i Języka Polskiego
Instytut Filologii Polskiej
Katolicki Uniwersytet Lubelski Jana Pawła II



Wybierz specjalizację pedagogiczną! Zostań nauczycielem polonistą!

Specjalizacja pedagogiczna jako jedyna gwarantuje Ci konkretny zawód, który możesz wykonywać od razu po zakończeniu studiów (zostanie to potwierdzone na dyplomie licencjackim i magisterskim).

Na stałe współpracujemy z:

Ministerstwem Edukacji Narodowej

Instytutem Badań Edukacyjnych



Co oferujemy?

- Nowoczesny i wszechstronny model kształcenia polonistycznego, zarówno pod względem merytorycznym, jak i metodycznym.
- Życzliwą atmosferę zajęć, sprzyjającą otwartej dyskusji, zadawaniu pytań, wyrażaniu wątpliwości, twórczemu namysłowi.
- Oglądanie i omawianie ze studentami ich pierwszych w życiu samodzielnie przeprowadzonych lekcji.
- Obserwacje zajęć w ciekawych szkołach (integracyjnych, o bardzo wysokim poziomie nauczania lub z uczniami trudnymi).
- Wsparcie w planowaniu, organizowaniu i ocenianiu własnego rozwoju zawodowego.
- Rozwijanie umiejętności i kompetencji potrzebnych do ukierunkowania i wspierania uczniów, wywoływania i podtrzymywania wśród nich pozytywnej motywacji do rozwoju.
- Rozwijanie kompetencji w zakresie ustalania przyczyn niepowodzeń szkolnych, rozpoznawania typowych zaburzeń rozwoju, udzielaniu pomocy bądź kierowaniu po jej odpowiednią formę.
- Nabywanie sprawności w zakresie posługiwania się technologiami informacyjnymi.
- Możliwość rozwijania zainteresowań w ramach komponentu dydaktycznego stacjonarnych studiów doktoranckich.



KAPITAŁ LUDZKI
NARODOWA STRATEGIA SPÓJNOŚCI

Projekt współfinansowany ze środków Unii Europejskiej
w ramach Europejskiego Funduszu Społecznego 3.1.1



UNIA EUROPEJSKA
EUROPEJSKI
FUNDUSZ SPOŁECZNY

Kadra specjalizacji pedagogicznej



REFORMA
PROGRAMOWA

Kierownik specjalizacji
prof. dr hab. Sławomir Jacek Żurek



Adiunkci



dr Anna
Jeziorowska
-Polakowska



dr Magdalena Marzec

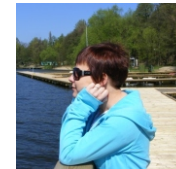


dr Monika
Szabłowska
-Zaremba

Asystenci naukowci



dr Anna
Adamczuk
-Stęplewska



dr Aleksandra Dziak



mgr Agnieszka
Karczewska

e-mail:
poldyd@kul.pl