



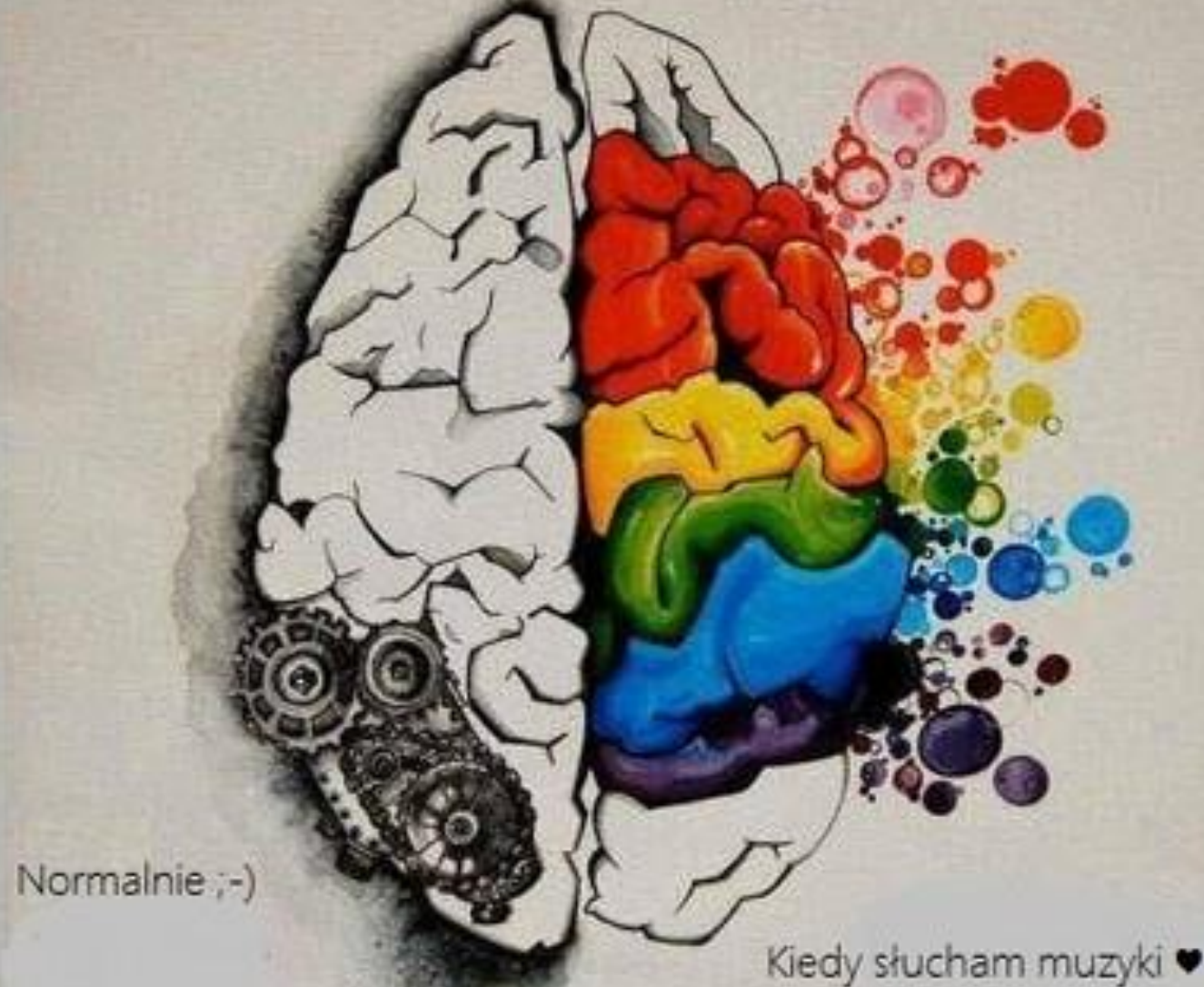
Tajemnice mózgu

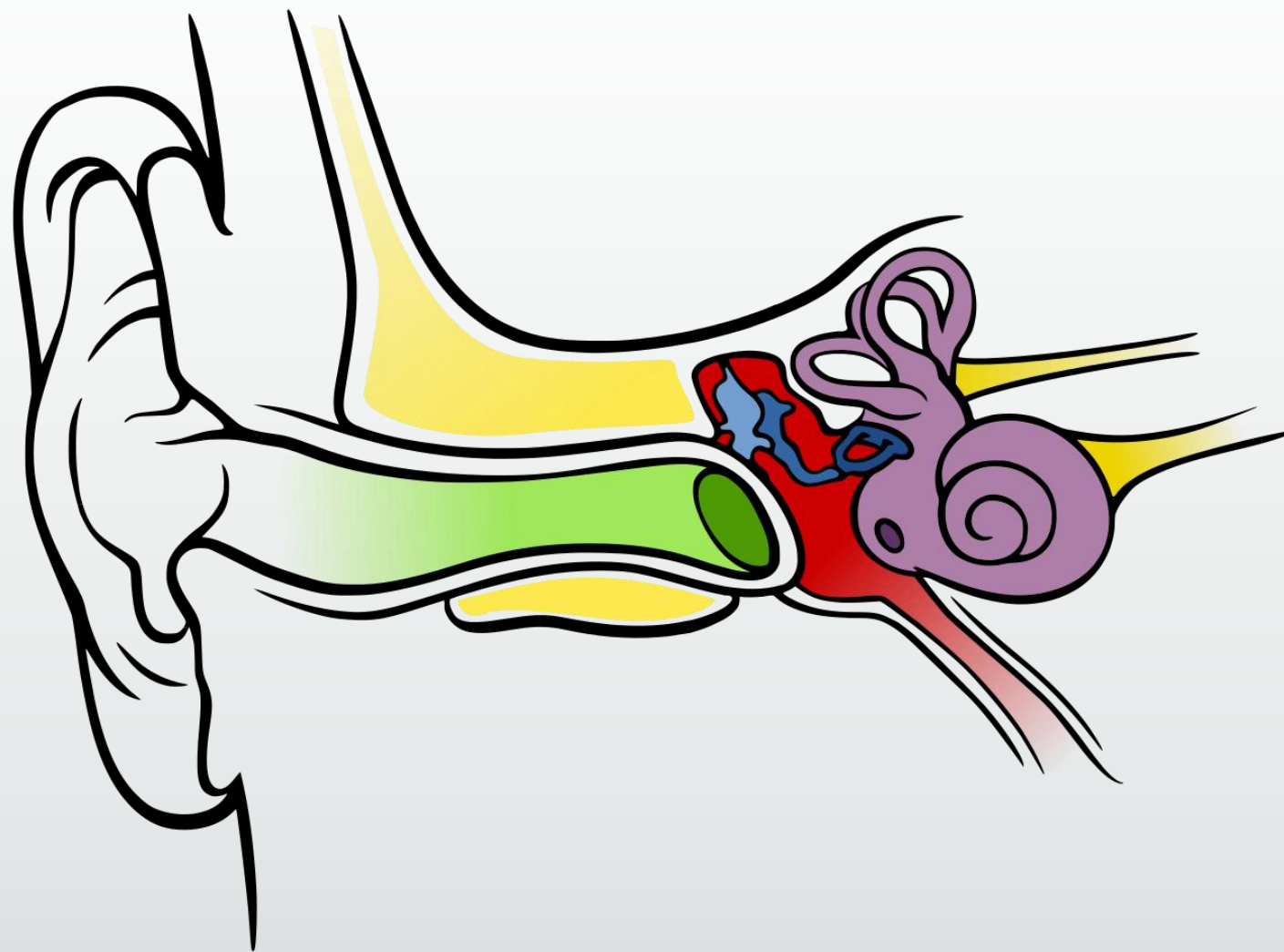
Jak mózg słyszy muzykę?

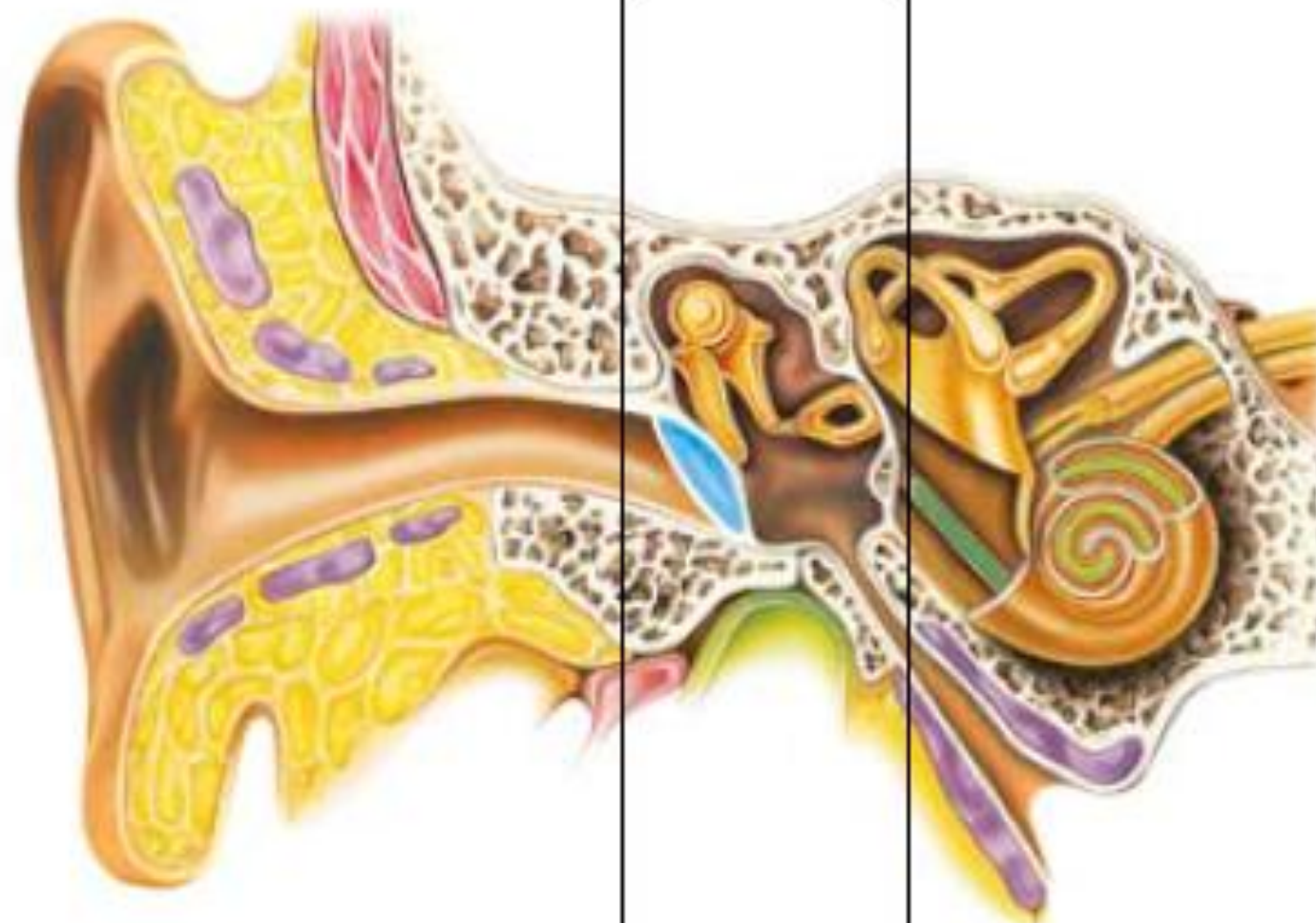
Lubelski Festiwal Nauki, 20-26 września 2014 r.

Wzrostkiem wstępnym
do odbioru sztuki
jest posiadanie
mózgu

Mój mózg







Ucho
zewewnętrzne

Ucho
środkowe

Ucho
wewnętrzne

MAŁŻOWINA

KOWADEŁKO

STRZEMIĄCZKO

MŁOTECZEK

PRZEDSIONEK

KANAŁY PÓŁKOLISTE

**NERW
STATYCZNO-
-SŁUCHOWY**

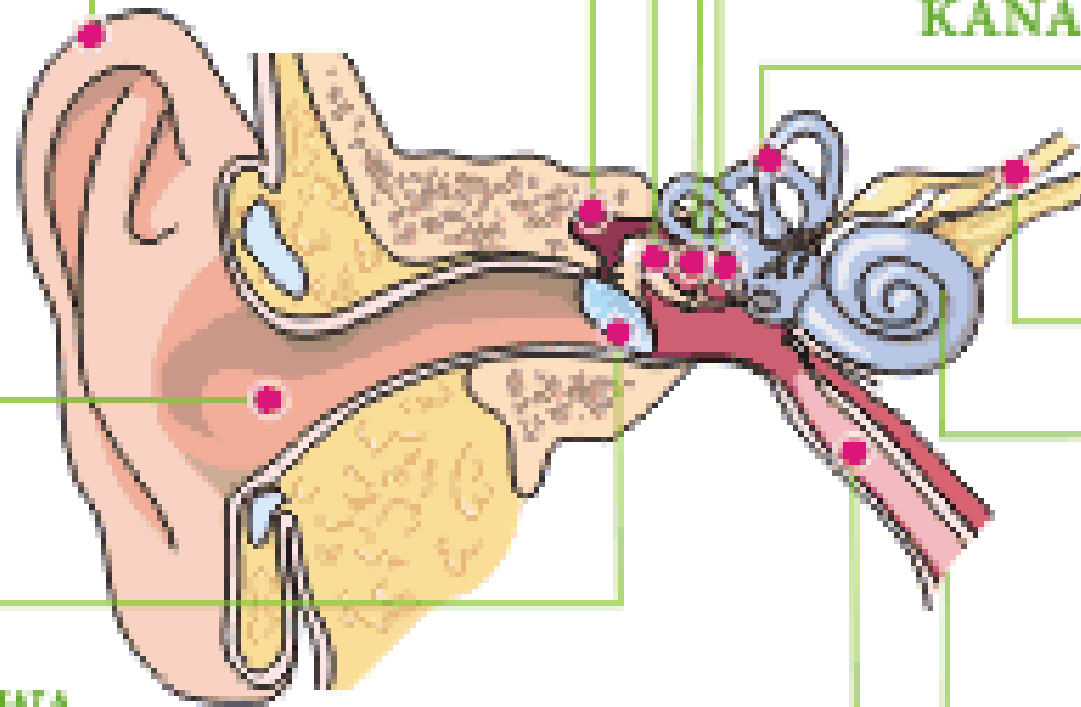
ŚLIMAK

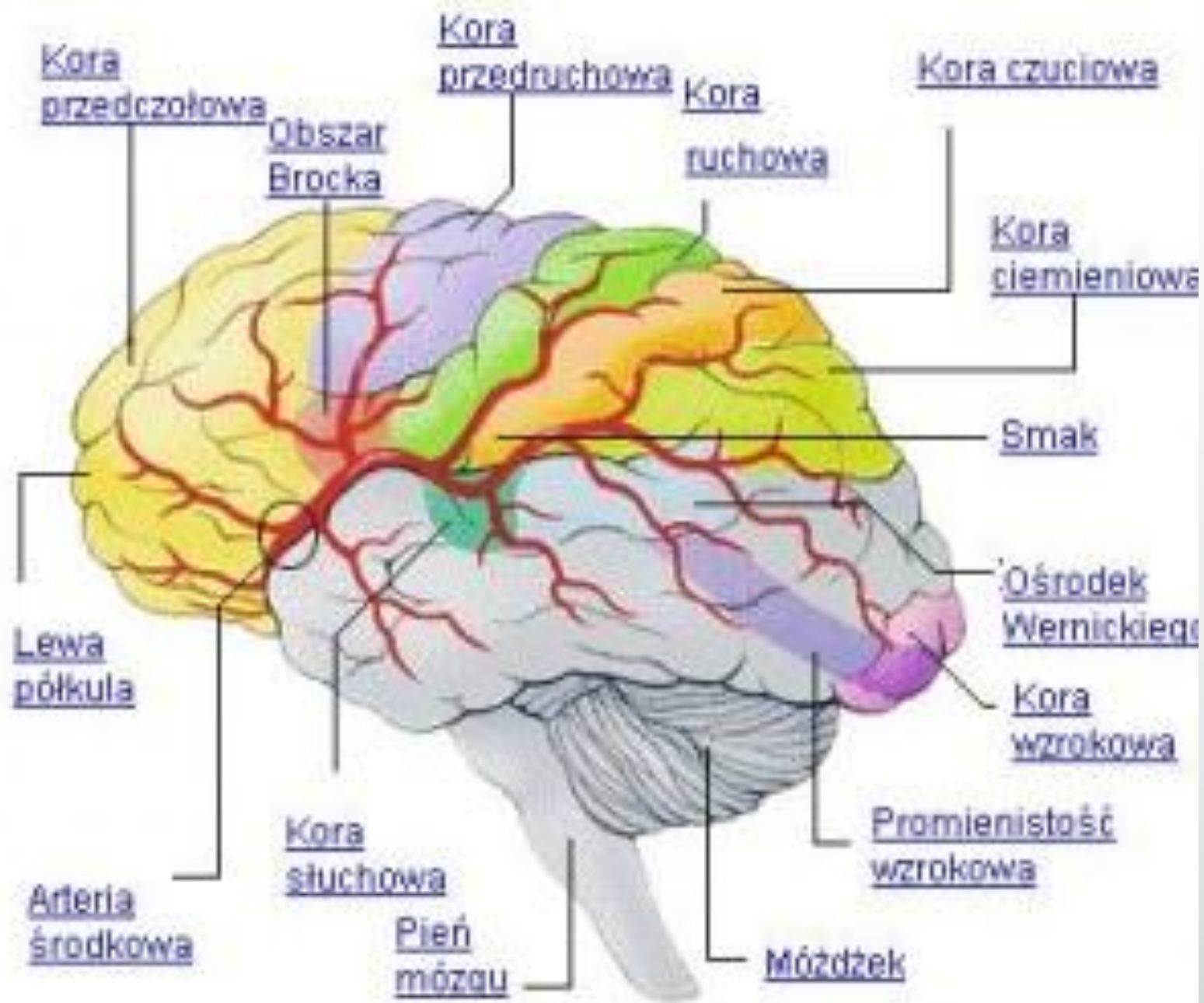
**PRZEWÓD
SŁUCHOWY**

**BŁONA
BĘBENKOWA**

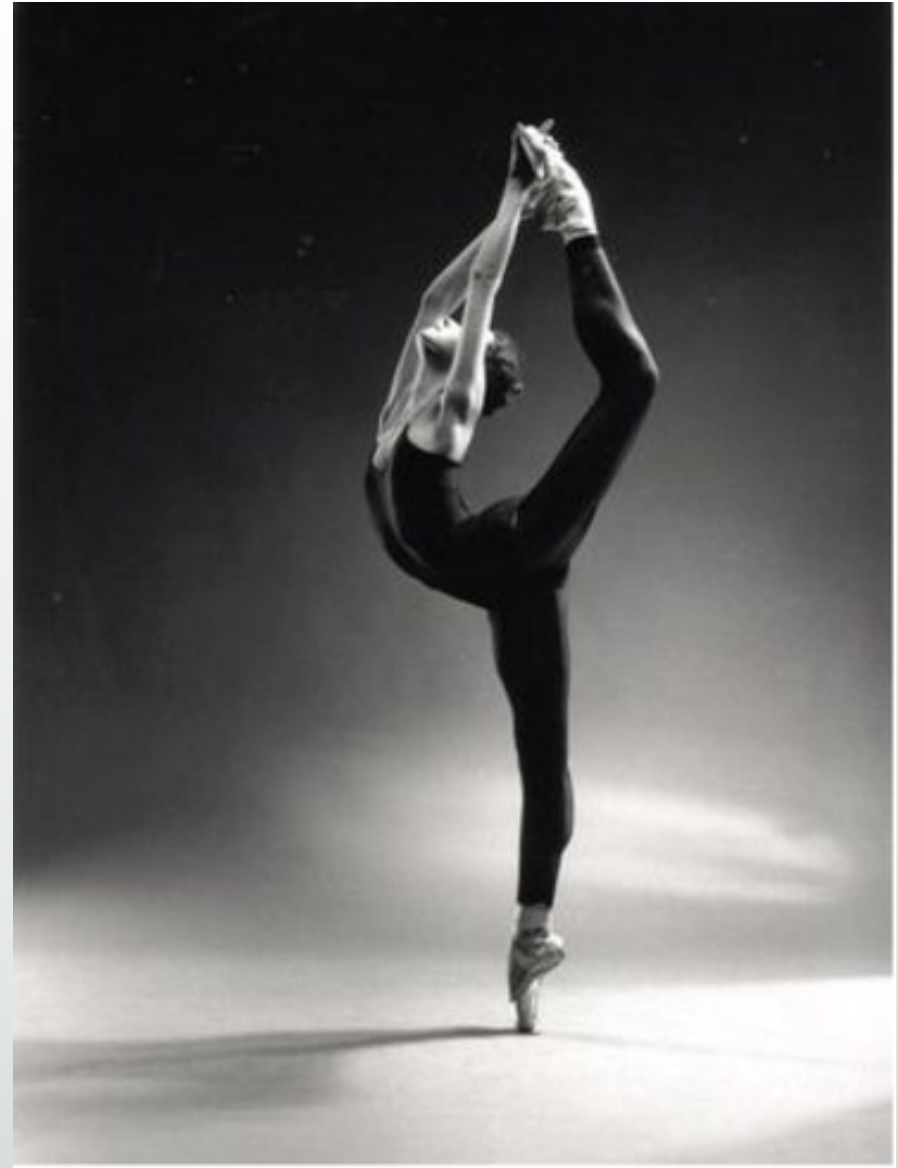
TRĄBKA SŁUCHOWA

GARDŁO



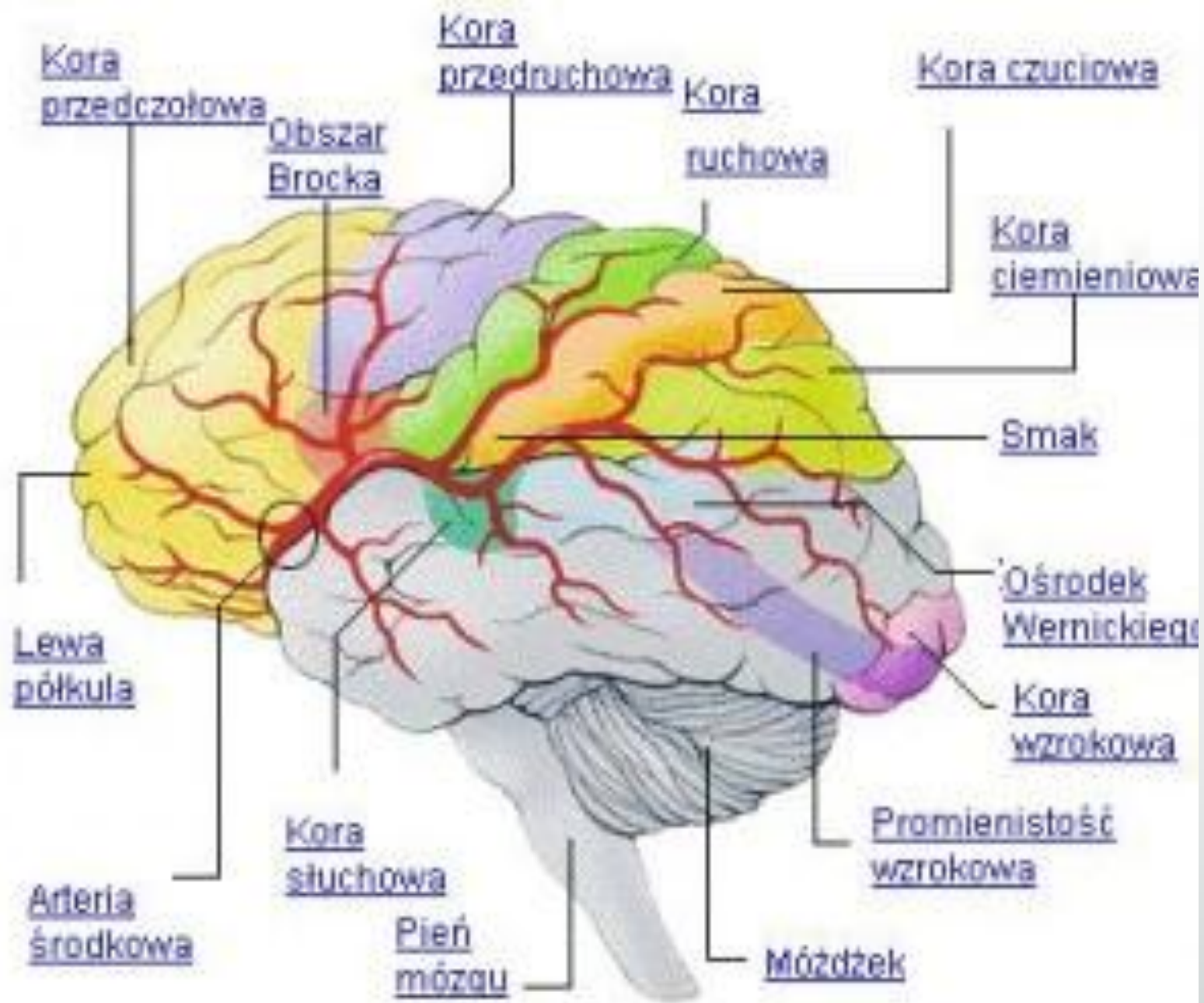


Kora sensoryczna

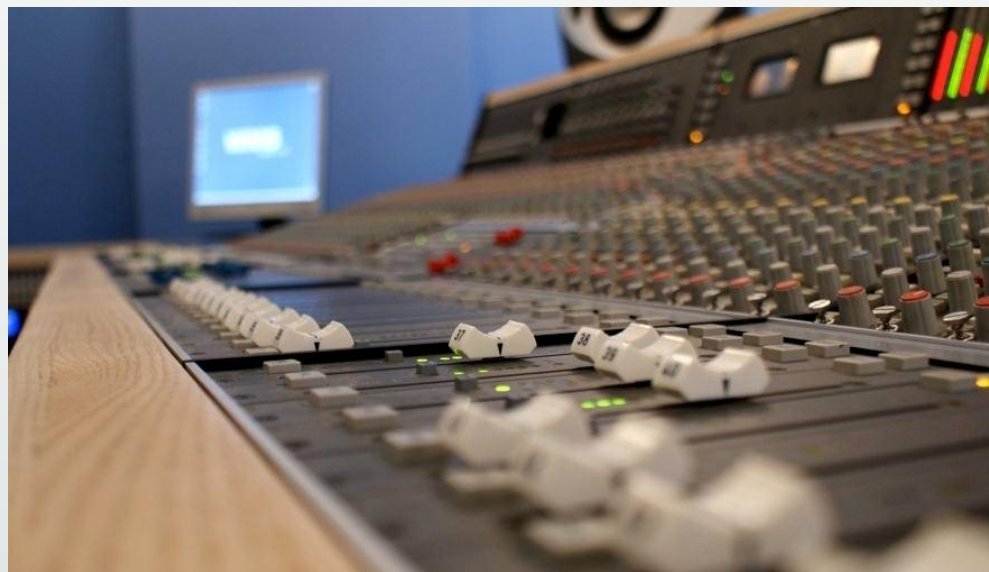


Kora sensoryczna



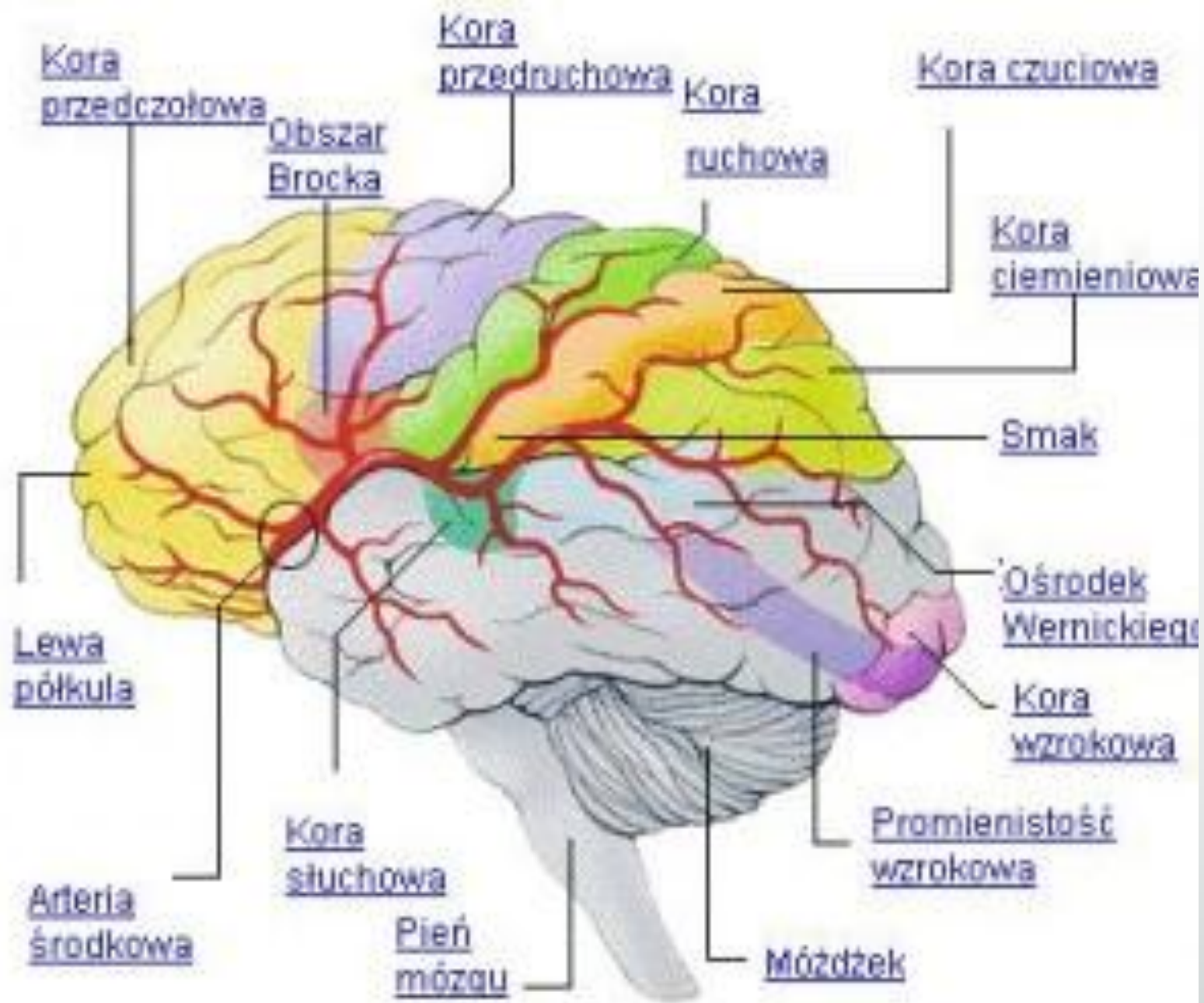


Kora słuchowa



Kora słuchowa



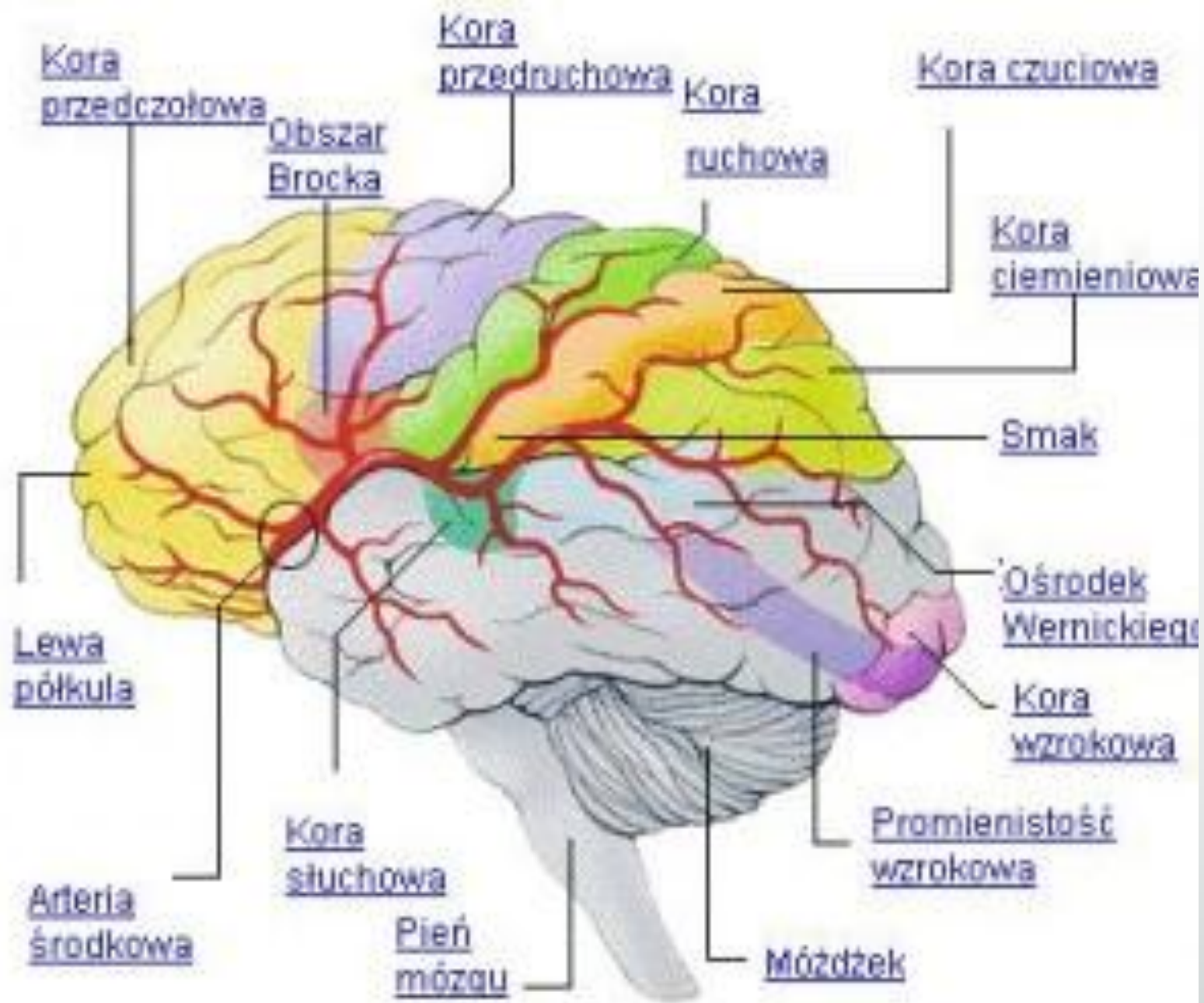


Kora wzrokowa



Kora wzrokowa

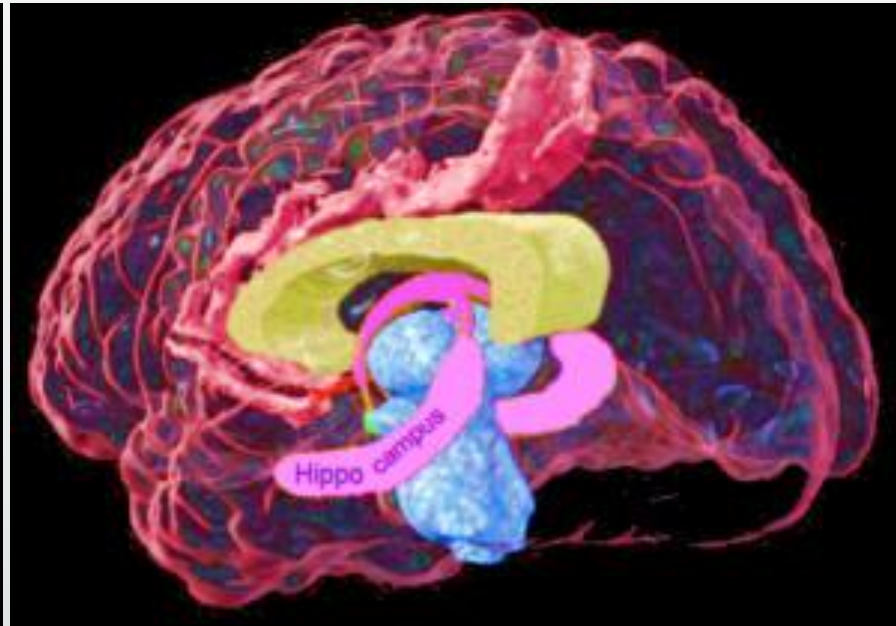




Mózdzek



Hipokamp



Hipokamp



Kora ruchowa

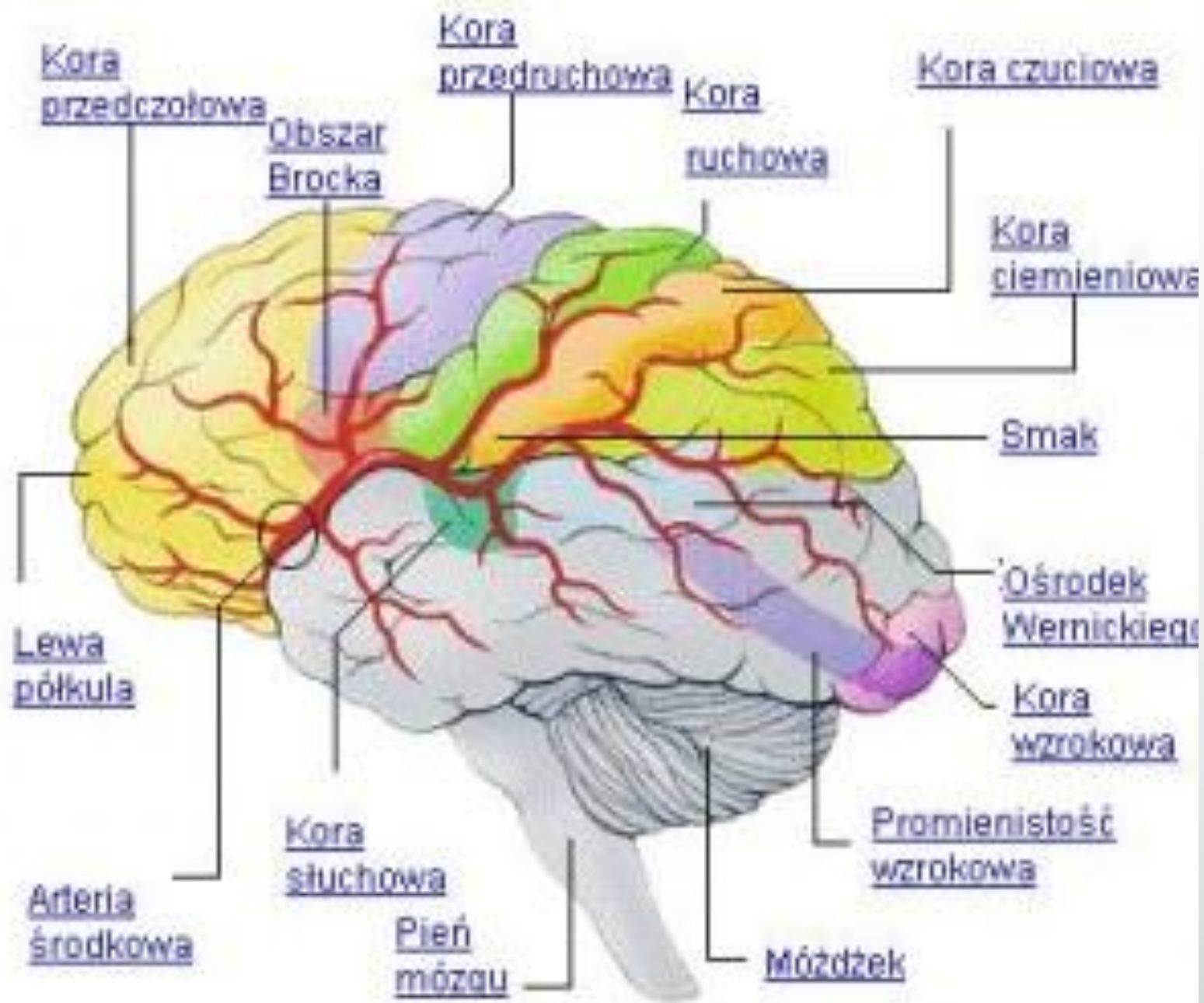


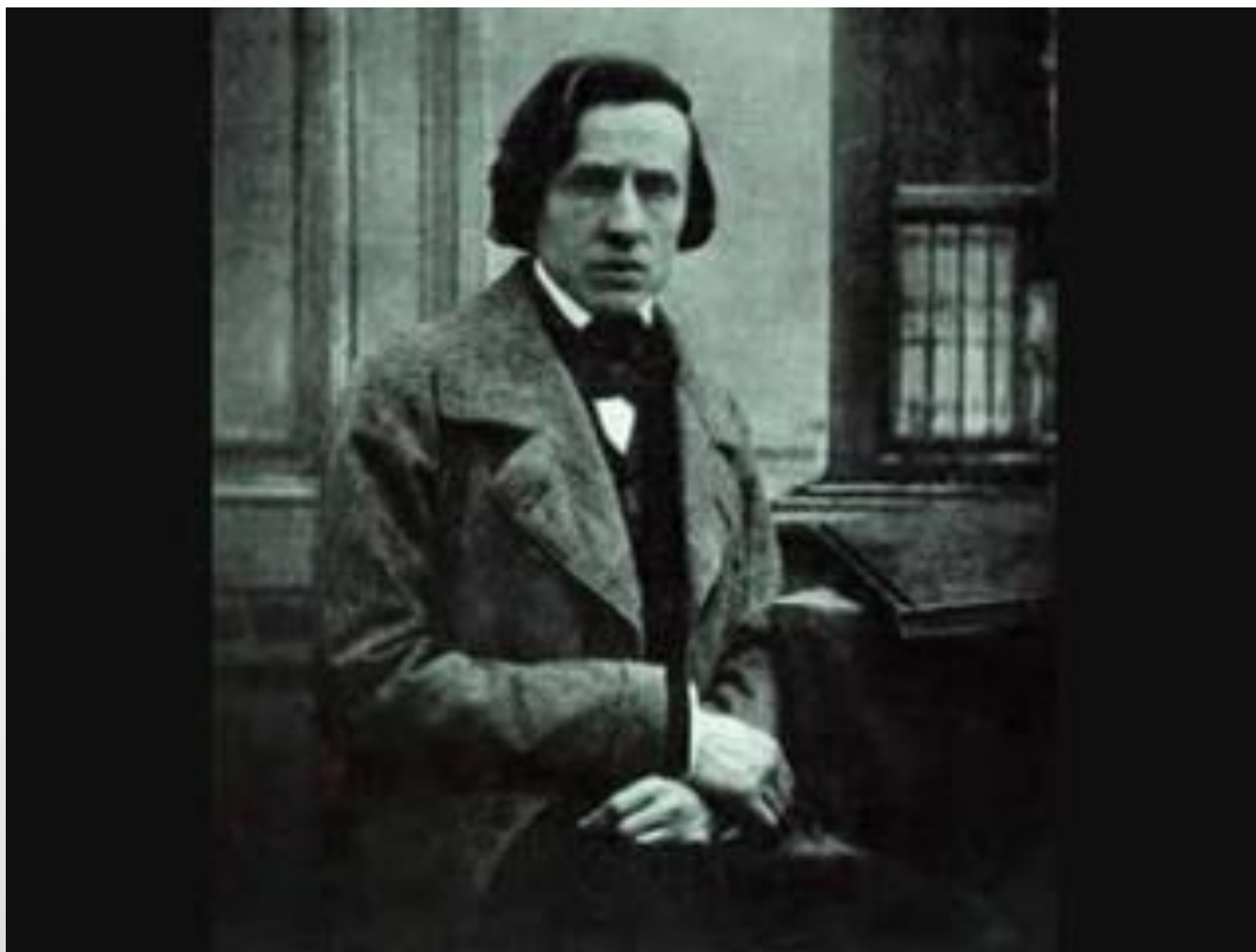
Kora ruchowa



Kora ruchowa ?







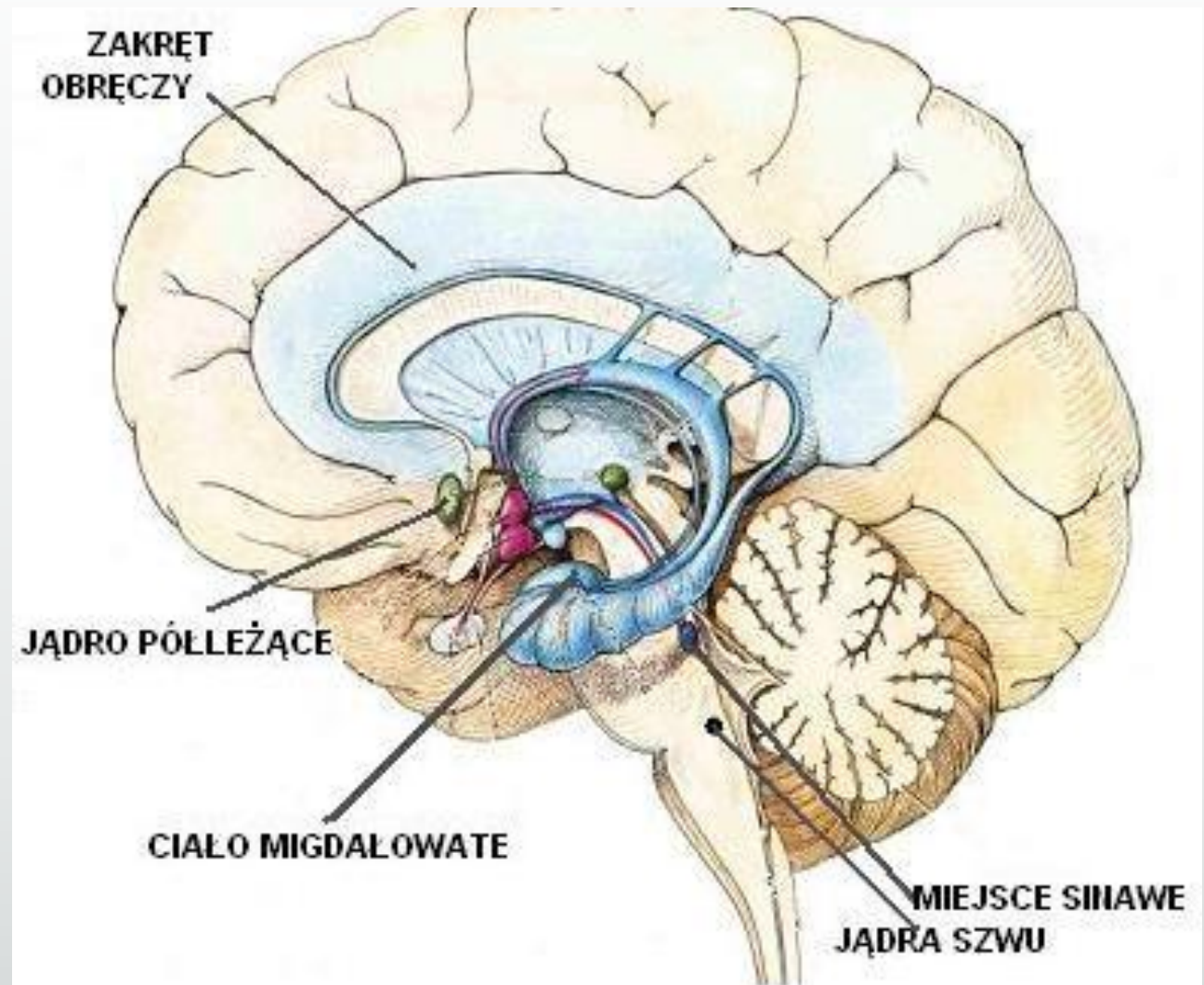
Jądro półleżące i jądro migdałowe



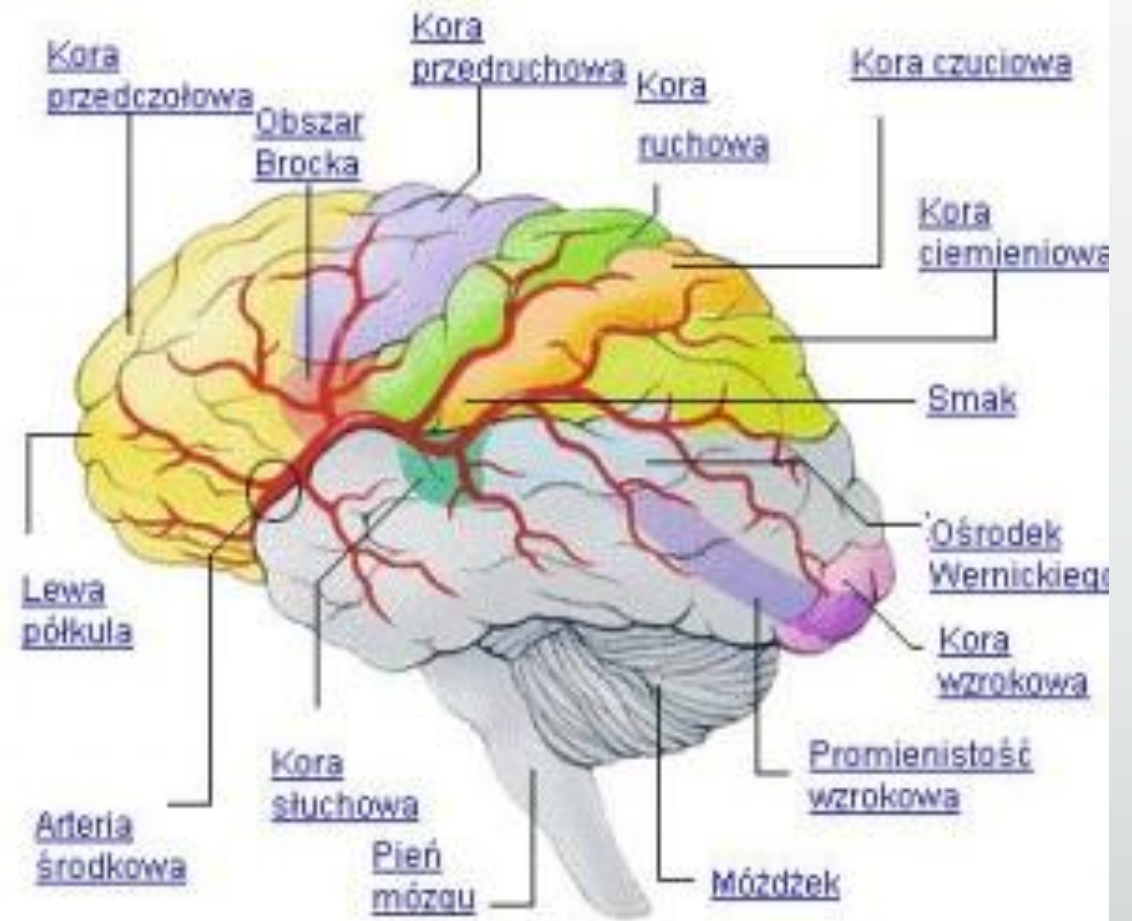
Jądro pólężące



Jądro półleżące i jądro migdałowe

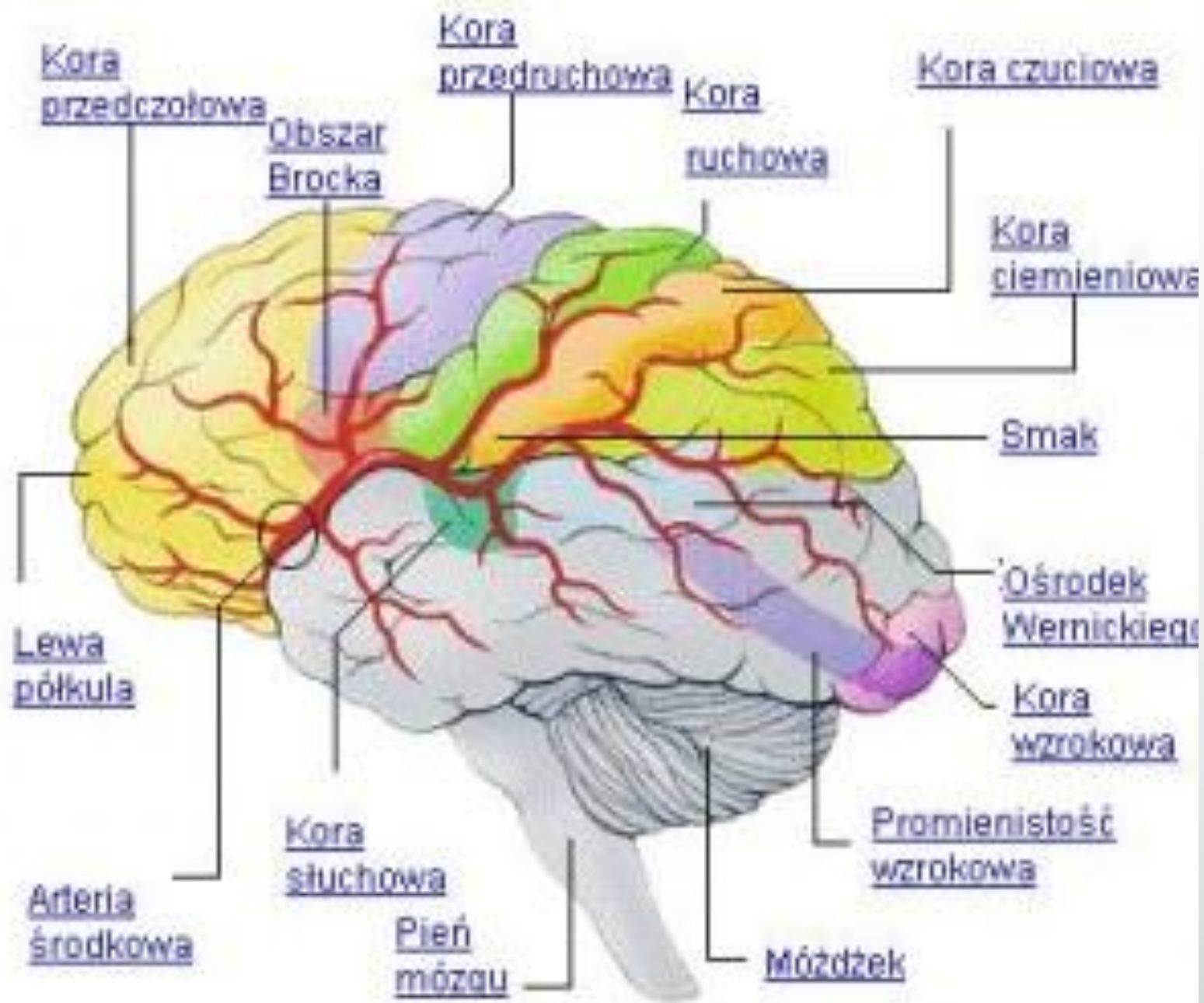


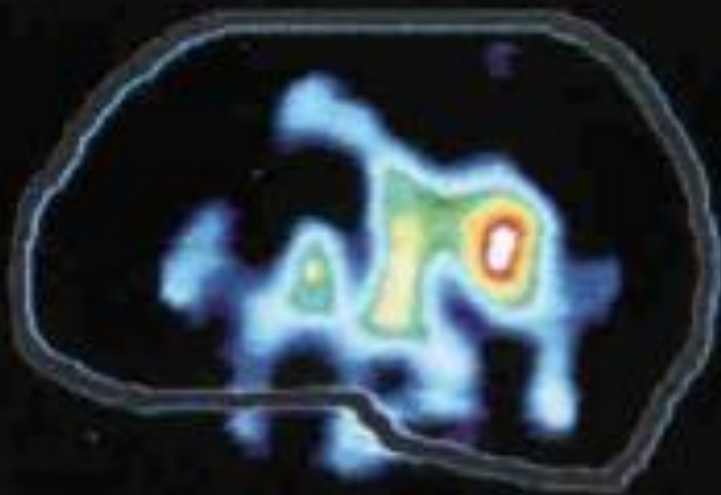
Kora przedczołowa



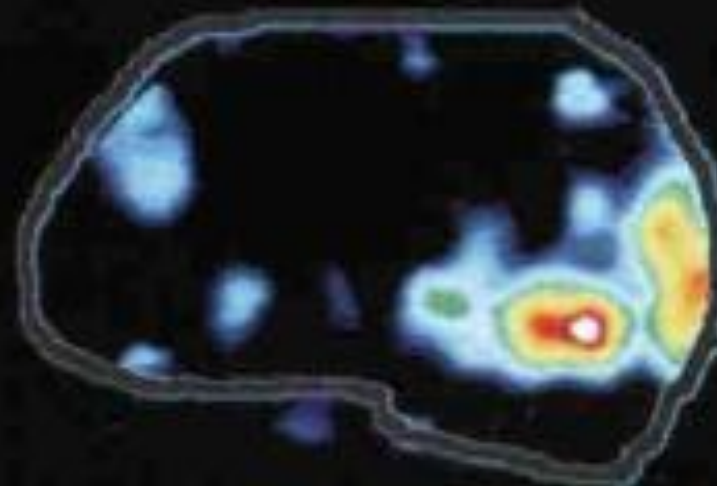
Kora przedczołowa





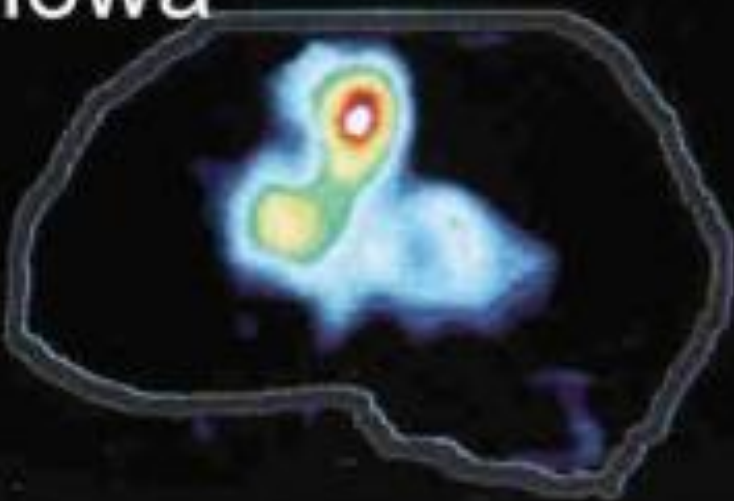


Słuchanie

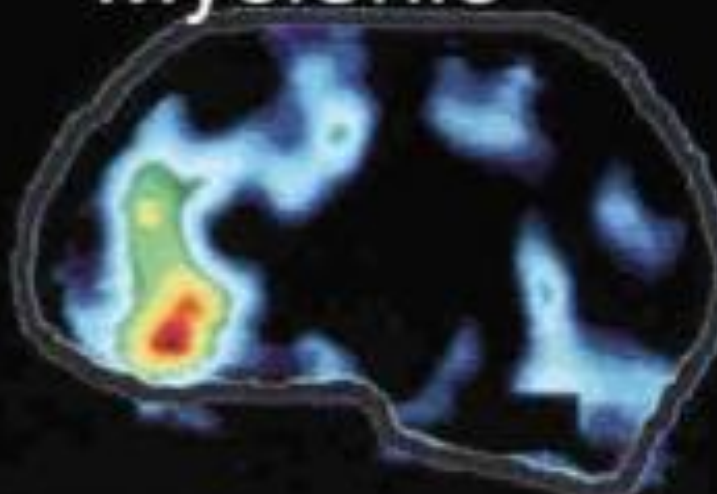


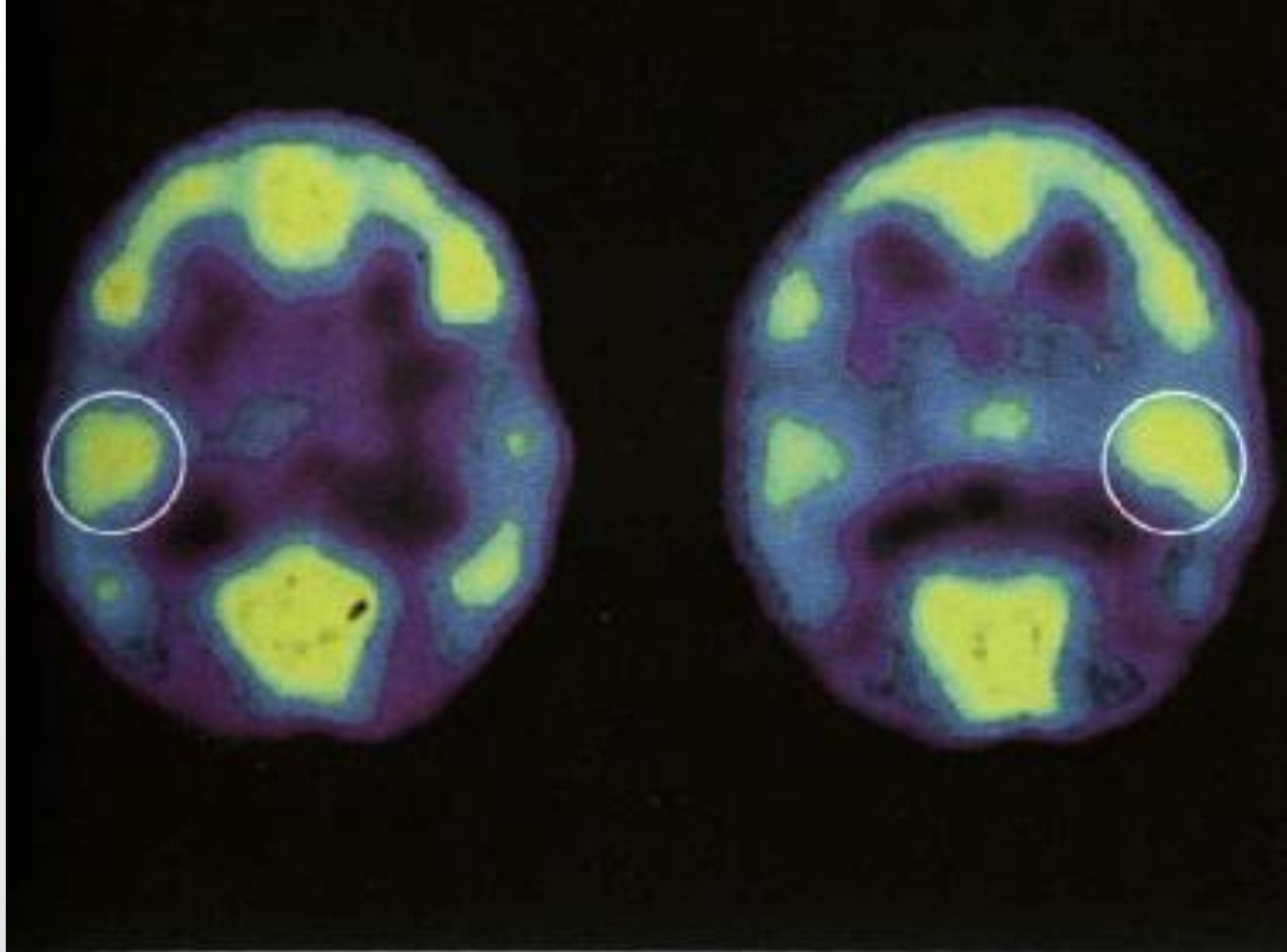
Widzenie

Mowa



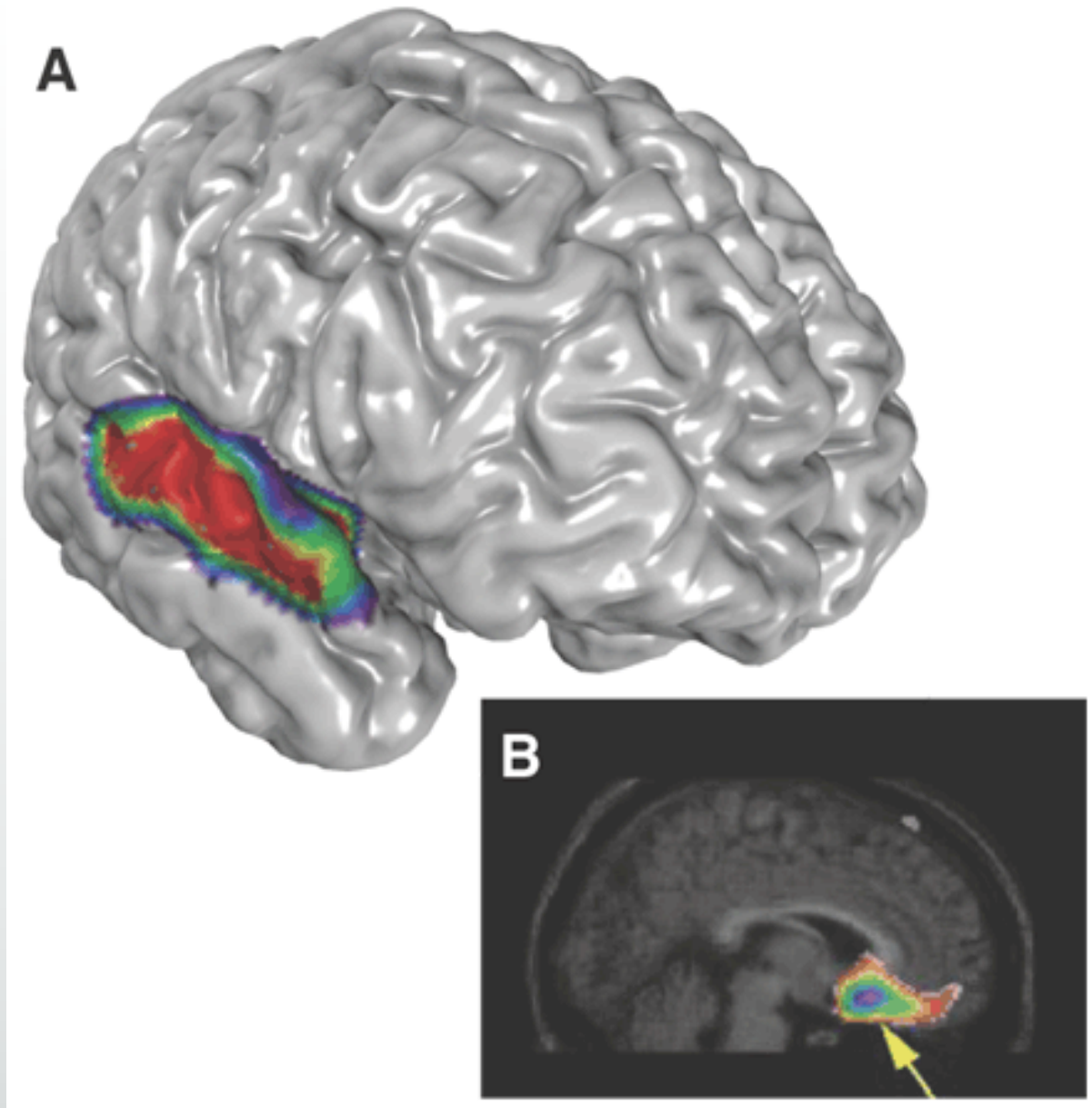
Myślenie





Mowa

Muzyka



Zaburzenia percepcji muzyki

Amuzja



- 4-5 %

Przypadek Szebalina

- Naruszenie mowy
- *Piąta Symfonia*



Przypadek I. R.

- amuzja

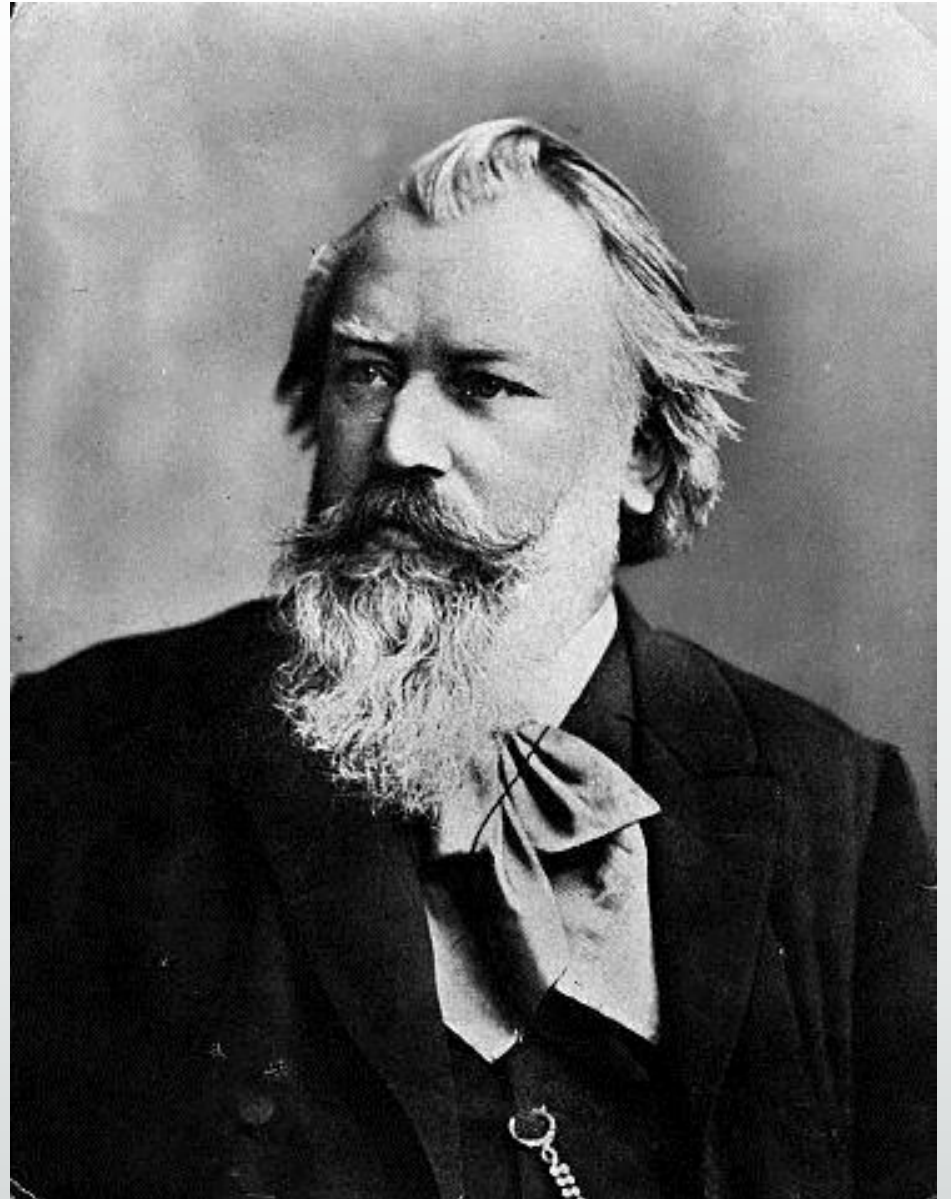


Synestezja i muzyka

Przypadek Michaela



Johannes Brahms
II symfonia D-dur op. 73 nr 1 Allegro non troppo





Efekt „White Christmas“



Dziękuję za uwagę 😊