

Zadanie 1: Połącz nazwy z ich definicjami.

Młoda osoba z małej miejscowości, która przenosi się do dużego miasta, najczęściej do Warszawy, żeby studiować lub pracować.
Gest, zwykle na powitanie, polegający na dotknięciu się pięściami dwóch osób.
Osoba niezbyt inteligentna, a do tego bardzo niemiła, ktoś, kto zrobił coś głupiego.
Mocny, wyrazisty makijaż, często nawet przesadzony, zbyt mocy.
To słowo oznacza też współcześnie sytuację trudną do zniesienia, która komplikuje życie.

TAPETA

SŁOIK

ŻÓŁWIK

DZBAN

MASAKRA

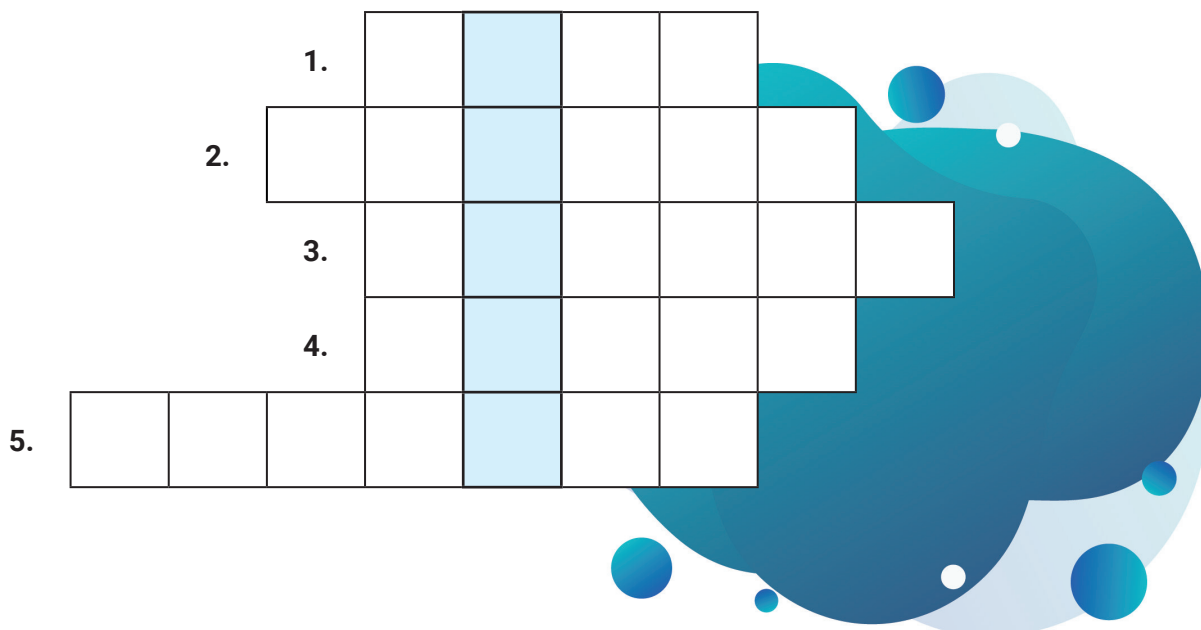
Zadanie 2: Stwórz poprawne zdania z podanych wyrazów.

Nie | bo | mocnego | wygląda | jak | tapeta. | makijażu, | rób | takiego

powitanie | tradycyjny | Żółwik | lepsze | powitanie | podczas | choroby, | niż | uścisk | to | dłoni.

w | kolejce | godziny, | masakra! | Wczoraj | pół | stałem |

Zadanie 3: Uzupełnij krzyżówkę i wpisz hasło.



1. Coś łatwego, co przychodzi łatwo dlatego, że jesteśmy wyluzowani, pozytywnie nastawieni.
2. Gest, zwykle na powitanie, polegający na dotknięciu się pięściami dwóch osób.
3. Język ojczysty Polaków, to język
4. Program komputerowy, który dostaje się do systemu komputerowego i niszczy informacje w nim przechowywane.
5. To słowo oznacza też współcześnie sytuację trudną do zniesienia, która komplikuje życie.

HASŁO: _____

Zadanie 4: Uzupełnij litery w wyrazach.

1. E S _ _ A

2. D _ _ B _ _ N

3. Ż _ _ _ W _ _ K

4. _ _ A _ _ A K _ _ A

5. S _ _ G _ _ A

6. T _ _ P _ _ _ A

7. _ _ Ł _ _ _ K

8. W _ _ R _ _ S

9. B _ _ _ _ A