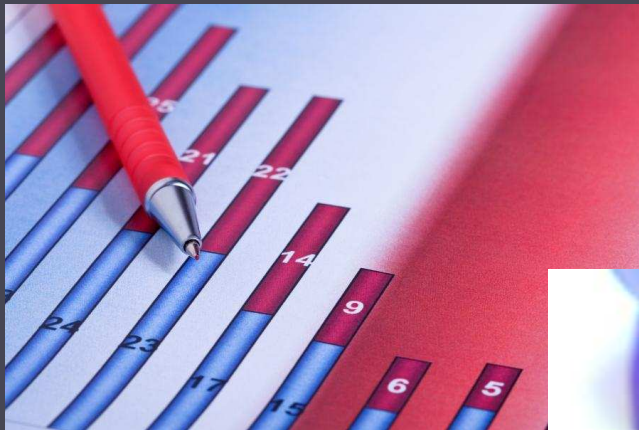


STUDIUJESZ SOCJOLGIĘ?



PRZYJDŹ NA SPECJALIZACJĘ
SOCJOLOGIA GOSPODARKI I INTERNETU



STUDENCI! PRACUJEMY DLA WAS - CZEKAMY NA WAS



CZEGO WAS NAUCZYMY?



CZYM JEST SOCJOLOGIA GOSPODARKI

Stanowi dział socjologii wykorzystujący pojęcia, teorie i metody socjologii ogólnej oraz innych subdyscyplin socjologicznych do opisu i wyjaśniania zjawisk gospodarczych.

Zwraca szczególnie uwagę na społeczno-kulturowe aspekty zjawisk gospodarczych, takich jak tradycje historyczne, mentalność, uznawane wartości i cele życiowe, postawy i nawyki ekonomiczne.

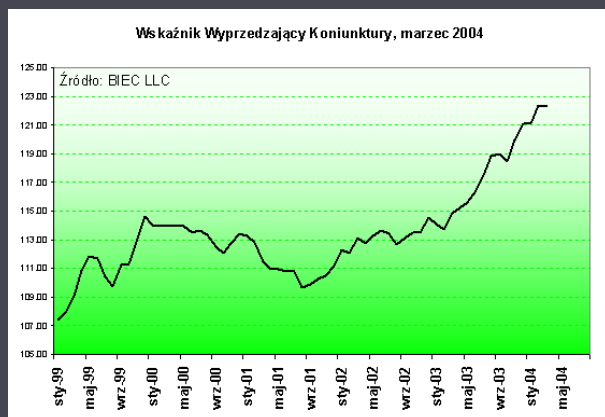


Ważnym przedmiotem
badań jest instytucjonalizacja
wzorów działań ekonomicznych
ludzi, motywacji



przedsiębiorczości, kultury organizacyjnej,
wartości pośredniczących w procesach wymiany
społeczno-ekonomicznej, wzajemnych zależności
między funkcjonowaniem gospodarki a charakterem
systemu społeczno -politycznego.

PODSTAW MARKETINGU



Czyli:

- jak odnajdywać i oceniać możliwości rynkowe prowadzące do zaspokojenia potrzeb określonych odbiorców (nabywców) ,
- jak opracować w oparciu o tę wiedzę produkt oraz strategii jego dystrybucji ,
- jak przygotować odpowiednią strategię ceny i promocji,
- czym jest reklama i informacja o produkcie, jak *product placement*.

JAK ZARZĄDZAĆ PROJEKTAMI EUROPEJSKIMI

czyli projektami współfinansowanymi ze środków Unii Europejskiej, które stały się trwałym elementem wspomagającym rozwój gospodarczy i społeczny w Polsce. Efektywne wykorzystanie pozyskanych środków zależy w znacznym stopniu od doboru właściwej metody planowania i realizacji projektów europejskich, czyli od zastosowania skutecznej metodyki zarządzania tymi projektami.



PO CO JEST SOCJOLOGIA ORGANIZACJI



- Obejmuje swym zakresem z jednej strony badania nad organizacjami rozumianymi jako grupy celowe, lecz także procesy organizacyjne zachodzące w makro- i mikroskali;
- jej głównym obszarem badawczym są przedsiębiorstwa oraz instytucje publiczne;
- zajmuje się problemami makrostruktur społecznych i ich wpływem na funkcjonowanie organizacji. W tym ujęciu makrostruktury traktowane są jako *otoczenie organizacji*.

JAK ANALIZOWAĆ SIECI SPOŁECZNE

Metody analizowania sieci społecznych są szeroko stosowane w wielu dyscyplinach, przy analizie bardzo różnych rodzajów zjawisk: poznanie kształtowania się postaw, ruchliwości społecznej i ekonomicznej, dyfuzji innowacji i informacji, komunikacji, struktury wspólnot, firm, organizacji oraz stosunków międzyludzkich i zachowań politycznych. Czasem badane są nie tylko faktycznie istniejące sieci i relacje, ale również to jak relacje są postrzegane przez poszczególnych aktorów .



CZY WARTO BYĆ PRZEDSIĘBIORCZYM I INNOWACYJNYM



Cechy charakterystyczne przedsiębiorczości to przede wszystkim:

- ekspansywność* - chęć dorównania najlepszym i najsilniejszym, stawianie sobie ambitnych celów by osiągnąć większe korzyści;
- innowacyjność* - wprowadzanie i ciągłe poszukiwanie twórczych ulepszeń .

CZYM JEST SOCJOLOGIA PRACY I BEZROBOCIA

Podstawowy przedmiot
socjologii pracy - praca
ludzka w różnych formach
i fazach.

Praca, aby miała charakter
ludzki musi być:

świadoma - wynikająca
z rozumu;

dobrowolna - człowiek
podejmuje ją z własnej
woli.



PO CO JEST TRENING INTERPERSONALNY



Trening interpersonalny jest pracą nad sobą. Istotą treningu jest zdobywanie wiedzy o sobie. Dokonuje się to poprzez ogląd własnego sposobu funkcjonowania w relacjach z innymi a także poprzez obserwację pracy pozostałych członków grupy. Trening stwarza bezpieczną atmosferę do ujawniania swoich emocji i zachowań w różnych sytuacjach społecznych.

JAK NIE STAĆ SIĘ JEDYNNIE BEZMYŚLNYM KONSUMENTEM



- W jakim zakresie konsumpcja określa zakres autonomii jednostek, grup społecznych, społeczeństw?
- W jaki sposób konsumowane dobra oraz ich symboliczne znaczenia podtrzymują wzorce relacji społecznych?
- Jak pewne interesy społeczne wpisują się w określone dobra i praktyki konsumpcyjne, zaś inne są z nich systematycznie wykreślane?

JAK ZARZĄDZAĆ ZASOBAMI LUDZKIMI

Na zasoby ludzkie składają się:

- wiedza (teoretyczna),
- umiejętności (np. obsługi programu komputerowego),
- doświadczenie,
- postawy (np. zaangażowanie).



PO CO PSYCHOLOGIA W BIZNESIE



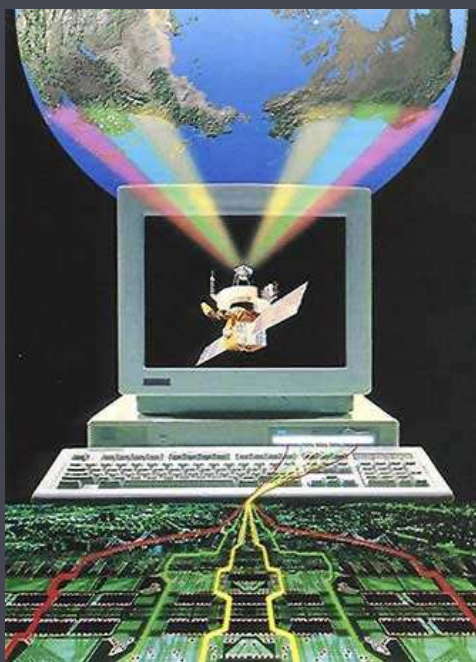
To psychologii pracy i motywowania do działania, negocjowania i rozwiązywania konfliktów, budowania właściwych stosunków w organizacji biznesowej, skutecznej reklamy i pracy z klientem.

CZYM JEST SOCJOLOGIA INTERNETU

Badania poświęcone są głównie społecznym uwarunkowaniom i konsekwencjom korzystania z Internetu. Także problematyka tożsamości, norm i kontroli społecznej, nierówności społecznych oraz potencjalnych pozytywnych i negatywnych konsekwencji Internetu dla jednostek, ich relacji społecznych, grup, a także organizacji i państw.



PO CO JEST INTERNET W GOSPODARCE



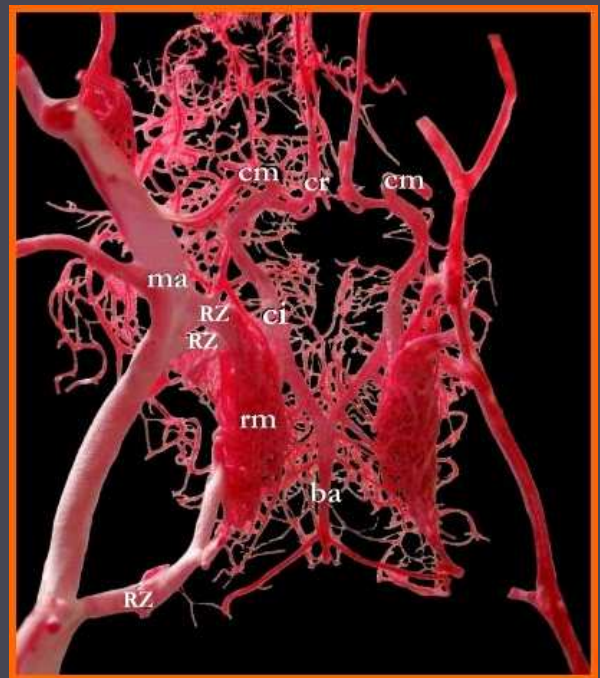
Internet staje się jednym z kluczowych składników działalności rynkowej, nowym modelem biznesu.

E-gospodarka tworzy nowe łańcuch powiązań biznesowych, obejmujący dostawców i dystrybutorów działających w ekstranecie, pracowników korzystających z intranetu i klientów, których domeną jest Internet.

JAK ANALIZOWAĆ SIECI SPOŁECZNE

Sieci te pozwalają badać:

- pozycję jednostek w strukturze;
- wyodrębnić grupy w ramach sieci;
- globalne własności struktury całej sieci.



CZYM JEST BIZNES ELEKTRONICZNY



Biznes elektroniczny obejmuje wszystkie procesy biznesu przeprowadzane elektronicznie. Od wielu lat jest głównym medium i częścią procesów biznesu niemal w każdej firmie.

Biznes elektroniczny nie polega wyłącznie na przeprowadzeniu transakcji elektronicznie, ale dotyczy także wszystkich procesów prowadzących do takiej transakcji.

JAK CHCEMY TEGO DOKONAĆ?

Poprzez

- cykl profesjonalnych wykładów,
- interesujące warsztaty sprawdzające wiedzę w praktyce,
- spotkania z ludźmi biznesu, którzy wiedzą jak osiągnąć sukces.



CO POTEM?



Nasi absolwenci pracują w:

- firmach i działach zajmujących się zarządzaniem zasobami ludzkimi,
- instytucjach samorządowych,
- organizacjach pozarządowych i agendach rządowych,
- instytutach badawczych,
- firmach marketingowych
- bankach i wielu innych...

SPECJALIZACJA SOCJOLOGIA GOSPODARKI I INTERNETU



Urszula Lulkiewicz
Marek Białach