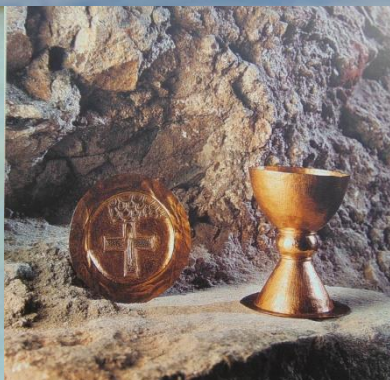
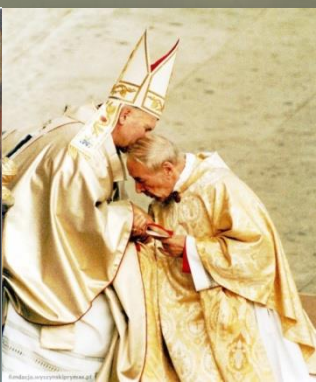


OGÓLNOPOLSKA KONFERENCJA NAUKOWA

„CHRZEŚCJAŃSTWO W POLSCE”



LUBLIN, 6-8 KWIECZNIA 2016-ROKU



CEL I TEMATYKA KONFERENCJI

Organizatorzy pragną włączyć się w obchody 1050-lecia chrztu Polski i zaprosić młodych przedstawicieli nauki do dyskusji i wymiany wyników badań na temat chrześcijaństwa w Polsce. Proponujemy następujące bloki tematyczne:

- 1) Ludzie Kościoła – jednostki i zbiorowość; święci i błogostawieni
- 2) Między tronem a ołtarzem – relacje państwo-Kościół; duchowieństwo w służbie Rzeczypospolitej
- 3) Relacje między Rzeczypospolitą a Stolicą Apostolską (legaci i nuncjusze, poselstwa obediencyjne, ad limina apostolorum, udział polskiego duchowieństwa w soborach)
- 4) Ortodoksja i herezja
- 5) Reformacja i reforma potrydencka
- 6) Struktura administracyjna Kościoła na ziemiach polskich (sieć parafialna i diecezjalna)
- 7) Rzeczpospolita jako *Antemurale Christianitatis*
- 8) Działalność misyjna
- 9) Wspólnoty zakonne
- 10) Sztuka sakralna (architektura, malarstwo, rzeźba, muzyka)
- 11) Działalność fundacyjna na rzecz Kościoła
- 12) Szkolnictwo i działalność społeczna Kościoła
- 13) Życie duchowe społeczeństwa (liturgia, modlitewniki, katechizmy, nabożeństwa, wspólnoty i bractwa religijne, mistycyzm, sanktuaria i pielgrzymki)
- 14) Kazania, hagiografia, religijna literatura polemiczna
- 15) Dzieje Kościoła w Polsce w historiografii, literaturze i sztuce
- 16) Relacje z prawosławiem, unia brzeska, grekokatolicy, Ormianie
- 17) Nauki pomocnicze historii w badaniach dziejów Kościoła w Polsce (geografia historyczna Kościoła, numizmatyka, heraldyka kościelna, sfragistyka)
- 18) Rola Kościoła w okresie niewoli Rzeczypospolitej, podtrzymywanie tradycji narodowej (zaborcy, II wojna światowa, PRL); represje wobec Kościoła (zaborcy, okupanci, UB/SB)

INFORMACJE ORGANIZACYJNE

1. Organizatorem Konferencji jest Koło Naukowe Historyków Studentów Katolickiego Uniwersytetu Lubelskiego Jana Pawła II. Konferencja odbywa się pod patronatem i we współpracy z Instytutem Historii KUL.
2. Konferencja odbędzie się w dniach 6-8 kwietnia 2016 roku, w sali 208 Collegium Norwidianum Katolickiego Uniwersytetu Lubelskiego Jana Pawła II (Al. Raławickie 14, 20-950 Lublin).
3. Obrady będą prowadzone w formie referatów na sesjach plenarnych, w sekcjach problemowych. Organizatorzy przeznaczają do 20 minut na każde wystąpienie.
4. Warunkiem czynnego uczestnictwa jest zgłoszenie udziału poprzez przesłanie formularza z tytułem referatu, abstraktem (1500-2000 znaków) i bibliografią (źródła i opracowania) oraz wniesienie opłaty konferencyjnej.
5. Koszt czynnego uczestnictwa w konferencji wynosi 100 zł. W ramach opłaty organizatorzy zapewniają materiały konferencyjne, serwis kawowy, obiad i publikację pokonferencyjną (opcja bez obiadu – 80 zł). Zainteresowanych pomocą w rezerwacji noclegów prosimy o kontakt.
6. Zgłoszenia do czynnego udziału w konferencji prosimy nadsyłać do 15 lutego 2016 roku.
7. Artykuły do publikacji konferencyjnej wraz z opinią pracownika naukowego proszę dostarczyć podczas obrad konferencyjnych lub drogą elektroniczną do 30 kwietnia 2016 roku.

KONTAKT

1. Zgłoszenia udziału w Konferencji, artykuły do publikacji oraz wszelkie pytania prosimy kierować za pośrednictwem poczty elektronicznej, na adres: chrzestio50@gmail.com
2. Możliwy jest też kontakt telefoniczny lub mailowy z Komitetem Organizacyjnym:
Łukasz Rysiak 884-725-145 lucasrysiak@gmail.com
Krzysztof Osewski 885-682-042 krzysztofosewski@gmail.com

SERDECZNIE ZAPRASZAMY!



Zachęcamy do polubienia naszej strony na facebooku, gdzie na bieżąco będą ukazywały się informacje o patronatach, wykładach specjalnych i wydarzeniach towarzyszących Konferencji.